

**DÉJÀ
100 ANS
ET L'AVENIR
DEVANT
SOI.**





- 3 Édito
- 4 Notre modèle d'affaires
- 6 Gouvernance RSE

- 1**
- S'ENGAGER DANS LA TRANSITION ÉNERGÉTIQUE ET ÉCOLOGIQUE**
- 8 Entretien croisé Noémie Feldbauer & Olivier Poncelet
 - 9 Bilan et trajectoire carbone
 - 12 Une flotte de plus en plus électrique
 - 13 La complémentarité des modes de transport : un levier essentiel pour atteindre nos objectifs de décarbonation
 - 14 Accompagner nos sous-traitants dans la transition énergétique
 - 15 Optimiser la consommation énergétique de nos bâtiments

- 2**
- ACCOMPAGNER LES FEMMES ET LES HOMMES DE NOTRE ENTREPRISE**
- 17 Entretien croisé Lysiane Fromentin & Alice Courmont
 - 18 L'humain au cœur de notre stratégie
 - 19 Développer les compétences au service de l'ambition du groupe et des collaborateurs
 - 20 Santé et sécurité : une priorité affirmée
 - 21 Quinzaine de la QVCT : tous mobilisés

- 3**
- CONTRIBUER À UNE SOCIÉTÉ PLUS DURABLE**
- 23 Entretien croisé Anne Sophie Serra & Éric Frot
 - 24 Des collaborateurs engagés au service de notre engagement sociétal
 - 25 Biodiversité : agir ensemble pour le vivant
 - 26 Des achats toujours plus responsables
 - 27 Optimiser et mesurer l'expérience fournisseur
 - 28 Compliance et éthique : des principes exigeants partagés par tous
 - 29 L'expérience client, levier stratégique et pilier de notre responsabilité sociétale
 - 30 Indicateurs

Depuis plusieurs années, l'incertitude s'est imposée comme norme pour les entreprises. Dans ce contexte, et célébrant les cent ans d'Heppner, nous avons fait un choix clair : **placer 2025 sous le signe de la continuité.** Continuité de notre stratégie, de nos engagements et de notre vision de long terme, fidèle à notre ADN. Cette continuité, nous avons bien sûr fait le choix de l'appliquer à notre stratégie RSE, que nous poursuivons pour agir concrètement face aux enjeux qui transforment notre secteur.

2025 a d'abord été une année décisive pour notre transition environnementale. Dans la continuité des engagements pris pour réduire les émissions de CO₂ liées à nos activités, nous avons poursuivi l'évolution de notre mix énergétique, en intégrant des sources d'énergie toujours plus vertueuses. Ces derniers mois ont marqué une étape clé de cette évolution, avec l'intégration récente de nos premiers camions électriques au sein de notre flotte. Un projet structurant, rendu possible grâce à un important travail de préparation mené par nos équipes, incluant des phases de tests tant pour les conducteurs que pour les solutions de recharge.

2025 a également été une année d'avancées en matière d'inclusion sociale. Convaincus que le bien-être de nos équipes est au cœur de notre réussite, nous avons continué à optimiser et à harmoniser l'expérience de l'ensemble de nos collaborateurs. Notre attention s'est portée sur tous les talents, à chaque étape de leur parcours : recrutement, fidélisation et développement.

Nous avons ainsi fait progresser d'un point notre taux d'emploi des personnes en situation de handicap, une avancée qui reflète notre engagement à permettre à chacun de s'épanouir pleinement au sein de notre collectif. Une dynamique reconnue une nouvelle fois par nos collaborateurs, qui nous distinguent encore cette année comme Great Place To Work.

2025 a enfin été une année de contribution sociétale active. Comme chaque année, nous avons poursuivi notre soutien aux associations et aux initiatives positives partout où nous sommes présents, grâce à l'engagement constant de nos collaborateurs, toujours mobilisés lors des actions de sensibilisation et de solidarité. En parallèle, nous avons renforcé nos engagements auprès de nos clients et de nos fournisseurs, qui nous renouvellent leur confiance et nous

attribuent, cette année encore, des scores de satisfaction parmi les plus élevés du secteur.

En célébrant 100 ans d'histoire, nous avons mesuré le chemin parcouru en matière de responsabilité environnementale, sociale et sociétale. D'objectifs ambitieux en réalisations concrètes, notre trajectoire reste inchangée : **contribuer à construire un avenir plus durable, plus inclusif et plus positif.** Une trajectoire que nous continuerons à suivre avec constance et engagement, pour les cent ans à venir.

« Dans un contexte où tout change, **NOUS AVONS FAIT LE CHOIX DE LA CONTINUITÉ.** Plus que jamais, nous avançons avec un cap clair pour agir concrètement face aux enjeux qui transforment notre secteur. »



Jean-Thomas SCHMITT
Président-Directeur général, Heppner

MODÈLE D'AFFAIRES

NOTRE RAISON D'ÊTRE

Encourager l'Esprit d'Entreprise de nos collaborateurs, de nos partenaires, clients et fournisseurs, et des citoyens de toutes les générations au sein de l'ensemble des territoires où nous sommes actifs.

NOS RESSOURCES

humaines & opérationnelles

1 Md€

de chiffre d'affaires en 2025
dont:

60% réalisé à l'international

3 570 collaborateurs

33% de femmes

+ 100 agences dans le monde.

Nos réseaux de transport terrestre, solides et puissants relient

+ 40 pays européens

Livraisons sur les principales villes européennes

en **24/72h**

partenaires d'affaires & actionariat

Entreprise indépendante avec un actionariat

100% familial

Fortement connectés à l'international, nos accords de partenariats exclusifs permettent de proposer à nos clients l'organisation de transport depuis et vers

157 pays à travers le monde.

TRANSFORMATION DIGITALE



INTERNATIONALISATION



EXPÉRIENCE COLLABORATEUR



NOS ACTIVITÉS

SOLUTIONS TERRESTRES



SOLUTIONS OVER SEAS



SOLUTIONS LOGISTIQUES



EXPÉRIENCE FOURNISSEUR



EXPÉRIENCE CLIENT



RSE & TRANSITION ÉNERGÉTIQUE

NOTRE CRÉATION DE VALEUR

pour nos collaborateurs

8 pays

certifiés Great Place To Work

+ 17 000 h de formation

86/100

index égalité homme femme

Politique santé-sécurité « Safety First »

pour nos clients

79/100

Évaluation Ecovadis

89 %

de clients satisfaits (score CSat)

26,2 %

de livraisons en faible émission

Certifications ISO 9001 et Certipharm

pour la planète

7 231

TCO₂ évitées

B

Évaluation CDP

69 %

Taux de valorisation des déchets

pour nos partenaires et associations

NPS: 59

Label Relation fournisseurs & achats responsables

196 K€

de dons financiers et

217 h

de mécénat de compétence

OBJECTIF STRATÉGIQUE

Heppner harmonise ses services afin d'offrir une expérience uniforme à toutes ses parties prenantes dans tous les territoires où le groupe opère.



BEST
Better Everywhere Stronger Together
2027

GOVERNANCE RSE

Dans une démarche visant à maîtriser les risques, attirer les talents, engager les collaborateurs et renforcer la performance globale, le Groupe a inscrit la RSE au cœur de sa stratégie et de sa gouvernance.

LE RÉSEAU DES RÉFÉRENTS RSE : RELAIS ESSENTIELS DE NOTRE DÉMARCHE DANS LES TERRITOIRES

Les 21 référents RSE jouent un rôle essentiel dans la réussite de notre démarche : ils déploient les actions du Groupe dans chaque région et pays où nous sommes présent, initient des actions locales et font également émerger les enjeux spécifiques aux territoires. Ils favorisent enfin le partage des bonnes pratiques contribuant, chaque jour, à faire avancer notre engagement.

LA PAROLE À...

« Avec une note de 79/100 et la distinction Silver EcoVadis, Heppner figure parmi les 2 % des entreprises les plus performantes de son secteur à l'échelle mondiale, soit une progression de 4 points en un an et de 25 points depuis 2020, une dynamique qui reflète notre ambition : progresser en continu et viser l'excellence. Ce résultat s'appuie par ailleurs sur une démarche sincère, incarnée par l'audit annuel volontaire de nos indicateurs ESG qui garantit la fiabilité de nos méthodes, la qualité de notre reporting et la robustesse de nos données. »



Cédric Frachet
Directeur des Opérations, Heppner

BEST 2027 : LA RSE ET LA TRANSITION ÉNERGÉTIQUE, LEVIERS CLÉS DE NOTRE NOUVEAU PLAN STRATÉGIQUE

En 2025, pour l'année de son centenaire, Heppner lançait son nouveau plan stratégique BEST 2027, une feuille de route ambitieuse en matière d'internationalisation, de digitalisation et de transition énergétique.

La stratégie RSE et de transition énergétique d'Heppner répond à un objectif clair : assurer notre pérennité et faire du Groupe une entreprise engagée à tous les niveaux.

Pour y parvenir, nous focalisons notre attention sur 5 axes de travail :

- Se concentrer sur des projets maximisant l'impact sur la réduction du CO₂ ;
- Créer de la valeur pour toutes les parties prenantes et générer des économies ;
- Mettre en place un suivi basé sur les données du programme de transition énergétique ;
- Démontrer notre engagement à tous les niveaux de l'entreprise.

ECOVADIS : HEPNER DANS LE TOP 2% DE SON SECTEUR



Certifié SILVER ECOVADIS en 2025, Heppner a amélioré sa note de 4 points depuis 2024, avec un score de 79/100. Heppner se classe ainsi parmi les 6 % des entreprises les plus performantes évaluées par l'organisme (tous secteurs confondus) et parmi les 2 % de son secteur.

AUDIT VOLONTAIRE ESG

Heppner a reconduit en 2025 l'audit de son reporting ESG relatif à l'année 2024.

Portant sur 7 indicateurs ESG, la mission confiée à Crowe HAF, auditeur accrédité par le H2A, avec le soutien de Sustainable Metrics, visait à attester la conformité et la sincérité des différents indicateurs étudiés afin de renforcer la crédibilité externe, préparer la mise en conformité CSRD et accompagner les ambitions climatiques du Groupe.

L'exercice a permis de clarifier les méthodes, valider les pratiques de reporting et confirmer la robustesse des données critiques.

NOS ENGAGEMENTS ET LABELS

LA CERTIFICATION SILVER ECOVADIS

Heppner obtient le score de 79/100 ce qui lui permet d'être certifié Silver ECOVADIS. Le Groupe se classe ainsi dans le top 6% des entreprises évaluées par EcoVadis et Top 2 % de son secteur.



LABEL RFAR

Heppner, première entreprise de son secteur à recevoir le label RFAR pour sa politique d'achats responsables.



GLOBAL REPORTING INITIATIVE

Dans le cadre de son reporting RSE, Heppner utilise le référentiel Global Reporting Initiative (GRI).



SIGNATAIRE CHARTE RFAR

Heppner est signataire de la charte Relations Fournisseurs et Achats Responsables (RFAR).



GREAT PLACE TO WORK

Heppner est labellisé dans 8 pays en 2025 : France, Allemagne, Espagne, Suisse, Belgique, Hongrie, Royaume-Uni et Sénégal.



GLOBAL COMPACT

Signataire du Global Compact depuis 2019.



CHARTRE OBJECTIF CO₂

Adhérent à la charte Objectif CO₂ de l'ADEME depuis 2010.



CARBON DISCLOSURE PROJECT

Noté « B » en 2025.



COQ VERT

Heppner a reçu le Coq Vert (décerné par le BPI et l'ADEME) qui récompense son exemplarité dans la transition énergétique.



1. S'ENGAGER DANS LA TRANSITION ÉNERGÉTIQUE ET ÉCOLOGIQUE

Pleinement mobilisés pour relever le défi de la transition énergétique et diminuer l'impact carbone de nos activités et installations, nous poursuivons, avec détermination et conviction, notre transformation durable, en engageant l'ensemble des acteurs de notre écosystème.



7 231 TCO_{2e}
évités en 2025

Heppner noté **B**
par le CDP
(vs. **C** en 2024)

18
poids lourds
électriques livrés
en 2025



« En agissant pour réduire leurs impacts négatifs sur l'environnement, les transporteurs font rejaillir aux yeux de tous la vraie valeur du secteur, celle de sous-bassement essentiel de l'économie. »

Où en est la transition énergétique du Groupe Heppner en 2025 ?

Noémie Feldbauer : amorcée en 2019, la transition énergétique du Groupe s'est depuis renforcée et structurée pour prendre en compte l'ensemble de nos activités. En 2025, au-delà de la décarbonation de la messagerie/du dernier kilomètre, nous avons ainsi mis au point un plan d'action à horizon 2027 pour les tractions nationales, avec l'objectif de réduire de -20 % nos émissions de CO₂ par rapport à 2019. Nous avons aussi travaillé sur l'affrètement en référençant le mix énergétique de nos affrétés. Enfin, parce que l'électrique et le ferroviaire constituent les deux leviers principaux de la décarbonation de notre secteur, nous avons été accompagnés par le GNTC (soutien ADEME) dans le cadre du programme REMO afin d'anticiper l'intégration du transport ferroviaire au cours des prochaines années et avons accueilli nos premiers poids lourds électriques fin décembre. Concernant dix sites en France, cet événement a nécessité d'importants travaux électriques pour adapter les bâtiments.

A quels défis les entreprises du secteur sont-elles actuellement confrontées dans la conduite de la transition énergétique ?

Olivier Poncelet : l'instabilité et l'incertitude actuelles des cadres légaux, fiscaux et réglementaires rendent les investissements pluriannuels que requiert la transition du secteur particulièrement difficiles. Ainsi, les changements des politiques publiques en matière d'aides aux biocarburants ou encore le manque de lisibilité de l'articulation entre les cadres réglementaires européens, nationaux et locaux, peuvent freiner les efforts des entreprises du secteur.

N.F. : Du côté d'Heppner, la poursuite de l'électrification, chantier incontournable de notre transition, nécessite de continuer à investir, dans la durée, dans des infrastructures lourdes, et ce dans un contexte fluctuant et peu prévisible.

Nous devons aussi nous assurer de l'engagement constant de nos équipes au niveau local car notre défi est également culturel : il s'agit de lever les craintes et d'accompagner l'évolution des pratiques et des métiers.

Pourquoi est-il essentiel pour les entreprises de poursuivre leur transition ?

O.P. : Le secteur est bien entendu appelé à évoluer pour répondre à la demande de ses clients et aux attentes des communautés financières et réglementaires. Mais si les transporteurs s'engagent dans la transition énergétique c'est aussi par passion du métier, parce qu'ils se sentent partie de la solution d'un problème global et parce qu'en agissant pour réduire leurs impacts négatifs sur l'environnement, ils font rejaillir aux yeux de tous la vraie valeur du secteur, celle de sous-bassement essentiel de l'économie.

N.F. : Nous le constatons chaque jour, l'engagement du Groupe pour la transition énergétique renforce la cohésion interne et l'attractivité de notre entreprise aux yeux des futurs collaborateurs. Les projets liés à la décarbonation fédèrent les équipes qui redoublent de créativité pour répondre aux attentes de leurs clients en matière de transport bas-carbone. L'inauguration de notre nouveau site de Hoerd, BREEAM Very Good, est à ce titre un symbole fort. Il illustre notre détermination à préparer l'avenir et à adapter dès aujourd'hui Heppner aux effets du changement climatique dont l'impact se fait déjà ressentir sur nos opérations.



Noémie Feldbauer
Directrice de la Transition
Énergétique, Heppner

Olivier Poncelet
Délégué Général
de l'Union TLF

3 questions à...

BILAN ET TRAJECTOIRE CARBONE

Nous mesurons nos émissions de GES selon les standards les plus complets de notre secteur et agissons sur l'ensemble des scopes d'émissions selon un plan de décarbonation défini en 2020.

POURSUITE DU PLAN DE DÉCARBONATION

Le plan de décarbonation d'Heppner s'articule autour de multiples initiatives visant à réduire ses émissions de gaz à effet de serre :

Scope 1 : Transition énergétique de la flotte en propre avec conversion au GNV/bioGNV et intégration de biocarburants XTL depuis 2022. Les premiers poids lourds électriques sont arrivés fin 2025. Par ailleurs, le challenge éco-conduite, déployé désormais à l'international, permet une meilleure maîtrise et un meilleur suivi de la consommation.

Scope 2 : Amélioration continue de l'efficacité énergétique des bâtiments grâce à plusieurs rénovations thermiques. Par ailleurs, le déploiement de la solution d'éclairage intelligente et connectée a été réalisé sur 34 sites en France et à l'international entre 2023 et 2025, pour un investissement total de 3.380 M€.

Scope 3 : Élargissement de la stratégie aux partenaires avec développement du report modal et l'accompagnement des sous-traitants via le Pacte de transition énergétique. La démarche inclut le renforcement de la décarbonation de l'affrètement et, dans le cadre du label RFAR, un nouvel outil d'évaluation carbone pour les fournisseurs hors transport mis en place en 2025.



CHARTE OBJECTIF CO₂ : -12 % DE GES D'ICI À 2027

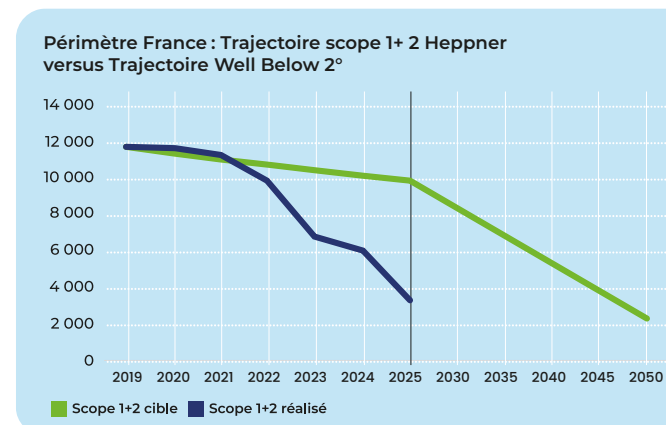
Heppner a également renouvelé en 2025 son engagement au sein du dispositif Objectif CO₂, qui accompagne les entreprises de transport et de logistique vers une réduction durable de leur impact environnemental.

Après avoir atteint une réduction de 21 % de nos émissions de GES entre 2022 et 2024 (au-delà de l'objectif de 18 %), nous nous sommes fixé un nouveau cap ambitieux : -12 % supplémentaires d'ici 2027 (vs 2025). Notre ambition est claire : rester dans la catégorie « très haute performance environnementale » attribuée en 2025 et contribuer activement à une logistique plus durable pour demain.

L'ÉVALUATION EXTERNE DE NOTRE COMPTABILITÉ CARBONE RENOUVELÉE

Depuis 2024, le Groupe a fait l'objet d'une vérification externe de son Bilan Carbone sur le périmètre France, couvrant 97 % de ses émissions. L'audit mené en 2025 par un organisme tiers indépendant n'a relevé aucune anomalie, validant ainsi la méthodologie, alignée avec le GHG Protocol.

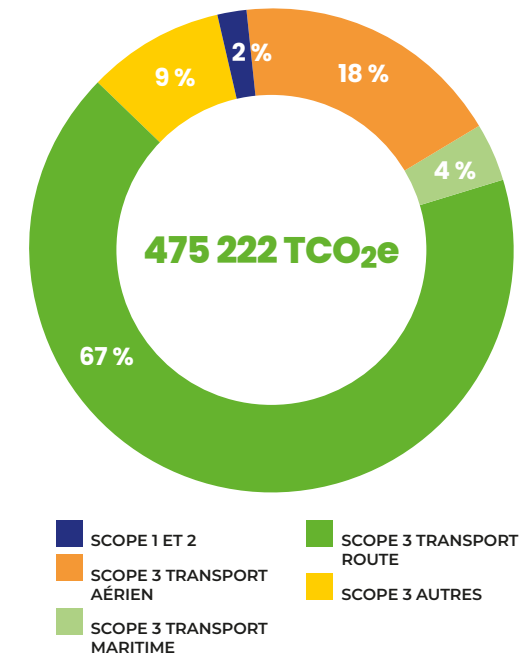
Cette démarche prépare Heppner aux exigences des réglementations CSRD et ESRS climat. Par ailleurs, Ecovadis a attribué au Groupe le niveau « avancé » pour sa gestion carbone, reconnaissant notre système complet de gestion des GES, notre engagement et nos capacités de reporting en matière de décarbonation.



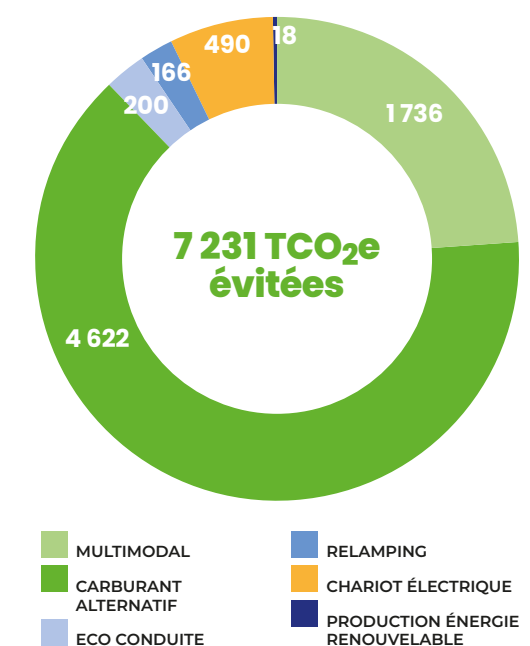
MÉTHODOLOGIE DE CALCUL CARBONE : UNE NOUVELLE NORME POUR LE TRANSPORT

Depuis 2023, Heppner utilise l'outil de calcul EcoTransIT World dont la méthodologie a récemment été adaptée pour intégrer les exigences de la norme internationale ISO 14083 qui vise à fiabiliser les données carbonées du transport et de la logistique, en apportant un cadre précis et harmonisé.

RÉPARTITION SCOPE 1, 2 ET 3



TCO₂e ÉVITÉES EN 2025 (VS 6 144 TCO₂e EN 2024)



EN 2025

Heppner noté « B » par le CDP

Le CDP (Carbon Disclosure Project) a attribué à Heppner la note « B » pour la transparence et la gestion de ses données « climat », bien au-dessus de la moyenne de son secteur (D). Cette évaluation démontre à nos clients notre adéquation avec leurs attentes en matière de développement durable.



Objectifs de réduction d'émissions d'Heppner (base 2019)

-30 %
d'ici 2030

-60 %
d'ici 2040

Facteur d'intensité 2025

390 g CO₂/€
de CA (-1 % versus 2024)

Réduction des émissions de CO₂e depuis 2024

SCOPE 1
-28 %

SCOPE 2*
+1 %

SCOPE 3**
+14 %

LA PAROLE À...

« En 2025, nous avons obtenu la note B au CDP, en nette progression par rapport à 2024 (C). Cette reconnaissance confirme notre engagement en faveur de la transparence environnementale et notre volonté de progresser continuellement dans notre démarche RSE. Cette amélioration reflète également les efforts collectifs menés année après année dans la réduction de notre empreinte carbone et le renforcement de nos pratiques environnementales. Nous sommes fiers de cette avancée et restons pleinement engagés dans une trajectoire de progrès continu au service du climat. »



Antoine Guichard
Responsable RSE, Heppner

* L'augmentation du scope 2 s'explique par le développement de l'électromobilité, malgré l'amélioration continue de l'efficacité énergétique des bâtiments.
** L'augmentation du scope 3 s'explique par l'intégration de nouvelles entités et le développement de notre activité.

UNE FLOTTE DE PLUS EN PLUS ÉLECTRIQUE

ÉVOLUTION DU MIX ÉNERGÉTIQUE DE NOTRE FLOTTE

Depuis 2019, Heppner diversifie le mix énergétique de sa flotte selon une stratégie déclinée dans chaque pays afin de tenir compte des spécificités de chaque territoire. Grâce à l'engagement de ses équipes et de ses sites, cette transition s'intensifie : 57 % des véhicules lourds utilisent des énergies alternatives (70 % en France) et le Groupe a accueilli ses premiers poids lourds électriques fin 2025.

Au niveau Groupe, nos principaux objectifs à horizon 2030 sont les suivants :

- 20 à 30 % de poids lourds électriques avec un plan de renouvellement qui s'affine chaque année ;
- Maintenir le biocarburant XTL autour de 20 % ;
- Substituer plus de 80 % du GNC fossile par du BioGNC ;
- Réduire la part de gasoil à moins de 30 %.

HEPPNER ENGAGE L'ÉLECTRIFICATION DE SA FLOTTE GRÂCE AU SOUTIEN DE L'ADEME

Le passage à l'électrique marque un tournant décisif pour l'engagement d'Heppner en faveur de la décarbonation du transport routier. Dans cette évolution, le Groupe a pu compter, dès 2023, sur le soutien financier de l'ADEME via l'appel à projet « Ecosystème des véhicules lourds électriques. »

Les premiers véhicules électriques, 18 au total, ont été livrés entre novembre 2025 et janvier 2026. A ce jour, 6 % des positions livrées dans la flotte en propre Heppner sont électriques.

CHALLENGE ÉCO-CONDUITE 2025 : DES RÉSULTATS EN NETTE PROGRESSION

Au-delà de l'évolution du mix énergétique, Heppner poursuit ses travaux autour de la maîtrise des consommations et d'une conduite plus sûre à travers le Challenge éco-conduite. Mené pour la 3e année en France, l'édition 2025 a été élargie à l'Allemagne, la Belgique et l'Espagne. Les résultats sont en nette progression : + 0,4 point pour le Groupe et jusqu'à + 4,4 points pour certaines agences.



Réalisations 2025

57 %

des véhicules lourds de la flotte utilisent des énergies alternatives

18

poids lourds électriques livrés en 2025

LA PAROLE À...

« Notre région a été moteur dans le « verdissement » de sa flotte, en introduisant le GNC/BioGNC, le HVO puis l'électrique. Depuis bientôt 3 ans, nous n'utilisons plus de gasoil dans nos véhicules. Nous avons également embarqué dès le départ nos partenaires transporteurs sur ces énergies ainsi que le B100. La diversité de notre mix énergétique permet de limiter les problématiques d'approvisionnement et de volatilité des prix. Nos clients nous challengent également et sont conscients d'avoir avec Heppner un partenaire en avance sur le plan de la décarbonation. »



Laurent Baccaglioni
Directeur Régional Vendée-Charentes, Heppner

LA COMPLÉMENTARITÉ DES MODES DE TRANSPORT : UN LEVIER ESSENTIEL POUR ATTEINDRE NOS OBJECTIFS DE DÉCARBONATION

Le développement du multimodal constitue un levier essentiel pour atteindre les objectifs de décarbonation ambitieux fixés par le Groupe à l'horizon 2030, 2040 et 2050.

UNE STRATÉGIE DE DÉVELOPPEMENT DU RAIL DANS LES TRANSPORTS HEPPNER

Un groupe de travail pour développer le multimodal chez Heppner a été créé. Ce groupe participe à l'étude REMO, soutenue par l'ADEME, pour évaluer avec le Groupement national des Transports Combinés (GNTC) son potentiel d'augmentation du transport ferroviaire grâce à l'analyse de ses flux longue distance réguliers.

Cette stratégie initiée sur 2025 a vocation à se renforcer au cours des années suivantes pour développer de façon pérenne les activités multimodales.

En 2025, nous avons transporté 45 200 tonnes de marchandises par le rail (+ 2 % par rapport à 2024), et augmenté de 75 % les km parcourus sur le rail, mais avec une dynamique très différente d'une Business Unit à l'autre.

Le métier de l'affrètement, poussé par le groupe de travail REMO, a augmenté de 160 % les km parcourus et de 180 % le nombre d'envois.

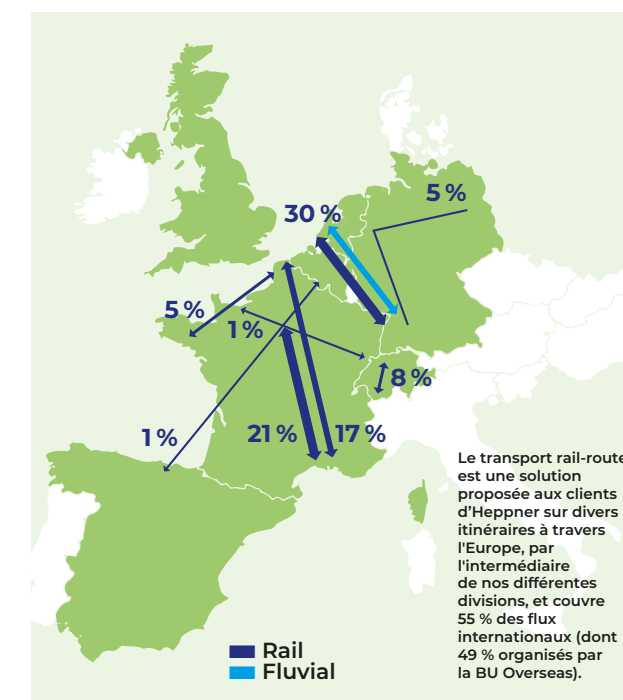
Réalisations 2025

45 200
tonnes transportées en multimodal (+ 2 % vs 2024) dont :

34 700 t
par rail

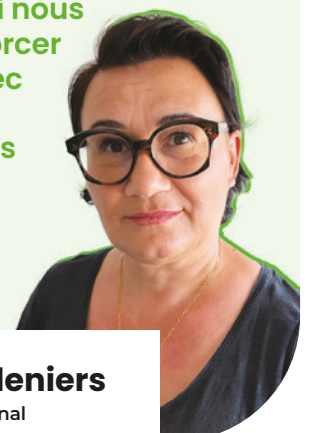
10 500 t
par voie fluviale

REPORT MODAL : TRANSPORT FERROVIAIRE ET FLUVIAL ORGANISÉ PAR HEPPNER EN 2025



LA PAROLE À...

« Notre capacité d'accompagnement et la construction d'offres sur mesure autour des enjeux liés à la décarbonation devient un levier stratégique majeur de développement commercial. Ainsi, nous avons imaginé, pour la filiale britannique d'un leader du secteur des cosmétiques, une solution décarbonée combinant rail-route et biocarburant, une approche qui nous a permis de renforcer notre relation avec ce client et de saisir de nouvelles opportunités. »



Sabine Deuxdeniers
Responsable International Sud Est, Heppner

ACCOMPAGNER NOS SOUS-TRAITANTS DANS LA TRANSITION ÉNERGÉTIQUE

La stratégie de transition énergétique d'Heppner passe par l'accompagnement de l'évolution des pratiques de ses sous-traitants, en France comme à l'international.

ENCOURAGER LA TRANSITION ÉNERGÉTIQUE DE NOS SOUS-TRAITANTS

Heppner continue d'encourager ses sous-traitants, qui assurent 75 % des livraisons en France, à recourir à des moyens décarbonés à travers le Pacte de transition énergétique.

En 2025, 26,2 % de nos livraisons dites « du dernier kilomètre » ont été réalisées grâce à des véhicules à faibles émissions, soit une progression de + 3,6 points par rapport à 2024.

Heppner travaille également à la décarbonation de l'ensemble des segments de son activité messagerie.

Les tractions représentent un important chantier de décarbonation avec environ 32 000 tCO₂ émises par an. Aujourd'hui, 17,8 % des km parcourus par les tractions quotidiennes nationales sont réalisées via des solutions à faibles émissions. L'objectif est d'atteindre -20 % d'émissions de CO₂ en 2027 et 30 % de km parcourus en faibles émissions.

Réalisations 2025

26,2 %

des livraisons « du dernier km » réalisées grâce à des véhicules à faibles émissions (+ 3,6 pts vs 2024)

18 %

des positions livrées par nos sous-traitants réalisées en énergies alternatives à faibles émissions

LA CYCLO-LOGISTIQUE

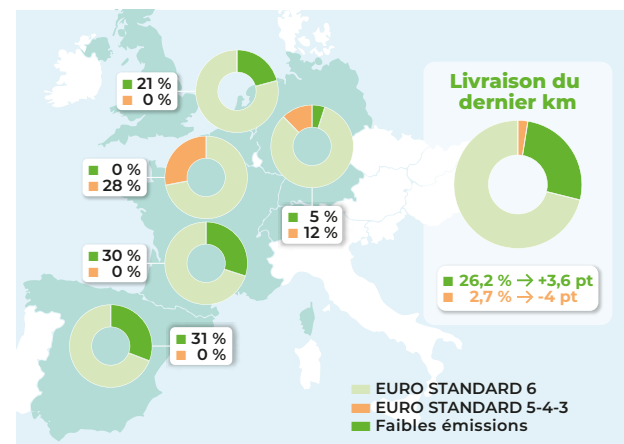
Un levier pour désengorger les centres-villes, améliorer la qualité de service et réduire les émissions de CO₂

En alliant la puissance de ses camions à l'agilité des vélos cargos, Heppner a développé une solution opérationnelle flexible dont le déploiement se poursuit avec une présence dans 18 villes en 2025 grâce à un ensemble de partenaires engagés.

Pour ce projet, Heppner a reçu le Coup de cœur du jury – Green Supply lors de la Nuit de la Supply Chain fin 2025.

Convaincus par ce mode de transport innovant, durable et agile, nous continuerons à développer la cyclo-logistique partout où cela a du sens.

MIX ÉNERGÉTIQUE DE GROUPE ET ÉVOLUTION PAR RAPPORT À 2024 (BELGIQUE, PAYS BAS, ALLEMAGNE, FRANCE, ESPAGNE, EN % DE POSITIONS EN 12/2025)



LA PAROLE À...

« Nous considérons la transition énergétique comme un devoir mais aussi comme une opportunité économique. Investir dans des technologies durables permet d'assurer un avantage en matière d'innovation, de résilience et de pérennité. L'utilisation du HVO constitue une étape concrète et immédiatement réalisable vers la réduction de nos émissions de CO₂ sans avoir à remplacer notre infrastructure. »



Ali Riza Pekmeczi

Sous-traitant d'Heppner Stuttgart

OPTIMISER LA CONSOMMATION ÉNERGÉTIQUE DE NOS BÂTIMENTS

Heppner poursuit la recherche de l'efficacité énergétique, à l'instar du nouveau site de Hoerdt inauguré en 2025, mais rénove également ses sites existants.

AMÉLIORER L'EFFICACITÉ ÉNERGÉTIQUE DES BÂTIMENTS ET LE CONFORT DES SALARIÉS

Depuis 2021, Heppner s'appuie sur l'outil Deepki Ready pour piloter la consommation énergétique de ses bâtiments et renforcer l'efficacité de ses actions, investissements et bonnes pratiques visant à améliorer l'efficacité énergétique des bâtiments.

À fin 2025, plus de 89 % des m² du Groupe étaient déjà conformes aux objectifs relatifs ou absolus de performance énergétique fixés pour 2030 (décret tertiaire).

Eprouvées depuis plusieurs années chez Heppner en France, ces bonnes pratiques se déploient progressivement à l'ensemble des sites à l'international.

En 2025, un budget de 80 k€ a par ailleurs été prévu pour rénover les locaux sociaux et les sanitaires et ainsi améliorer la qualité de vie et les conditions de travail dans 10 sites en France.

Réalisations 2025

> 89 %

des m² déjà conformes aux objectifs relatifs ou absolus de performance énergétique fixés pour 2030 (décret tertiaire)

34

sites dotés d'une solution d'éclairage intelligente et connectée (en France et à l'international)



ÇA S'EST PASSÉ À...



Strasbourg-Hoerdt : une agence tournée vers l'avenir

Après plus de 60 ans d'implantation à Strasbourg, notre site historique du Grand Est s'est installé à Hoerdt. Une transition qui a marqué un moment fort pour l'ensemble des équipes comme pour l'entreprise et ouvert un nouveau chapitre, résolument tourné vers l'avenir.

Situé au cœur des grands axes européens, ce nouveau site devient un hub stratégique pour mieux servir nos clients et partenaires. Implanté sur un site de 95 000 m², dont 18 200 m² dédiés à la logistique, Hoerdt est aussi un site moderne, performant et durable.

Hoerdt, c'est :

- Un investissement de 42 millions d'euros.
- 185 portes à quai pour absorber les 10 000 colis/jour des 55 tournées.
- Un entrepôt équipé des dernières technologies : carrousel à colis de 22 m, deux convoyeurs de 150 m équipés de portiques automatisés de contrôle intelligent du poids et du volume.
- Des installations éco-responsables : panneaux photovoltaïques, récupération des eaux de pluie pour la station de lavage, bardage double peau permettant une meilleure isolation thermique et acoustique.
- Un cadre de travail conçu pour le bien-être et la sécurité des collaborateurs.

2. ACCOMPAGNER LES FEMMES ET LES HOMMES DE NOTRE ENTREPRISE

La réussite de notre Groupe repose sur l'engagement de celles et ceux qui font vivre sa raison d'être au quotidien. Veiller à la santé et à la sécurité de nos collaborateurs, œuvrer pour que chacun trouve sa place, développe ses compétences et continue de grandir au sein de notre entreprise sont pour nous des priorités stratégiques.



« La progression régulière des résultats d'Heppner, année après année, démontre que le Groupe s'engage dans la durée, que les efforts réalisés portent leurs fruits et qu'ils correspondent aux attentes des collaborateurs. »

Quel est le rôle de Great Place To Work et comment le travail d'évaluation qu'il réalise avec Heppner permet-il d'améliorer l'expérience collaborateur au sein du Groupe ?

Alice Courmont : Chez GPTW, notre mission est d'aider les organisations à mettre en place la meilleure expérience collaborateur car nous avons la conviction que les entreprises les plus performantes économiquement sont celles qui placent l'expérience collaborateur au cœur de leur stratégie. Nous interrogeons chaque année plus de 20 millions de collaborateurs dans 70 pays. Notre méthodologie se fonde sur l'importance centrale de la notion de « confiance ». Le questionnaire que nous envoyons aux collaborateurs décline celle-ci en trois temps : la relation avec le management, la relation avec l'entreprise et celle avec ses collègues de travail. Le caractère figé de celui-ci permet aux entreprises de suivre leur évolution au fil du temps et de se comparer aux autres entreprises de leur secteur.

Lysiane Fromentin : Chaque année depuis 2020, l'ensemble des collaborateurs du Groupe reçoit et répond, en ligne, au questionnaire proposé par GPTW qui a pour objectif de recueillir la perception qu'ils ont des pratiques de l'entreprise. Les résultats sont ensuite analysés puis restitués au niveau du Groupe et au sein de chaque région afin d'en tirer des plans d'action adaptés. En ce sens, l'enquête GPTW représente bien plus qu'une récompense à accrocher au mur ! Elle est un véritable outil d'amélioration pour l'expérience collaborateur avec des effets très concrets au niveau des agences.

Pourquoi l'expérience collaborateur est-elle importante pour Heppner ?

L.F. : L'expérience collaborateur est l'un des piliers stratégiques du Groupe, aux côtés de l'expérience client et de l'expérience fournisseur. Nous sommes un métier humain avant tout.

L'entreprise a été construite et développée au cours des 100 dernières années par les hommes et les femmes qui la composent. C'est à eux que Heppner doit sa réussite et sa pérennité. Prendre soin du collectif est donc pour nous essentiel. Nous sommes convaincus que des collaborateurs qui se sentent bien au sein de l'entreprise ont envie de s'engager, de donner leur maximum à leurs clients et renforcent la qualité de nos services.

Que pouvez-vous nous dire des derniers résultats (progrès, axes d'amélioration...) de l'enquête ?

A.C. : la progression régulière des résultats d'Heppner, année après année, démontre que le Groupe s'engage dans la durée, que les efforts réalisés portent leurs fruits et qu'ils correspondent aux attentes des collaborateurs.

L.F. : globalement, l'enquête GPTW révèle que nos collaborateurs se sentent bien chez nous, qu'ils s'y projettent et recommandent leur entreprise autour d'eux, ce qui constitue une grande fierté pour nous. A travers cette enquête, c'est leur satisfaction que nous entendons, et leur sentiment d'être écoutés par la direction dans leurs besoins et attentes, comme en témoigne le taux de réponse très élevé au questionnaire : 85 %, un excellent score ! Sur la base des résultats de l'enquête, nous effectuons un travail important sur les conditions de travail dans nos locaux, la connaissance des collaborateurs de nos actions en matière de sécurité ou encore les compétences en communication de nos managers... Autant de sujets sur lesquels nous devons poursuivre nos efforts pour être toujours plus performants socialement... et économiquement !

3 570
salariés dans le monde

8
pays certifiés GPTW

5,1 %
personnes en situation de handicap

-17 %
d'accidentologie vs. 2024



3 questions à...



Lysiane Fromentin
Directrice Des Ressources Humaines, Heppner

Alice Courmont
Key Account Manager chez Great Place To Work France

L'HUMAIN AU CŒUR DE NOTRE STRATÉGIE

Porté par la conviction que sa performance est avant tout humaine, le Groupe renforce sa politique de Ressources Humaines afin d'attirer et de fidéliser les meilleurs talents, de permettre à chacun de s'épanouir à nos côtés tout en contribuant à la croissance du Groupe.

NOUVELLE POLITIQUE RH : PORTER PLUS LOIN LE COLLECTIF

En 2025, Heppner a mis à jour sa politique Ressources Humaines Groupe. Structurée autour de 7 enjeux clés auxquels sont associés objectifs et moyens, celle-ci affiche une volonté active de mesure, d'action et de progression.

<p>1 RECRUTEMENT ET INTÉGRATION DES COLLABORATEURS Attirer, sélectionner et accueillir les futurs talents.</p>	<p>2 FORMATION ET DÉVELOPPEMENT DES COMPÉTENCES Permettre à chaque collaborateur de développer ses savoirs, savoir-faire et savoir-être tout au long de son parcours professionnel.</p>	<p>3 GESTION DES CARRIÈRES ET MOBILITÉS Accompagner le développement professionnel des collaborateurs tout en répondant aux besoins de l'organisation grâce à une logique de parcours dynamique, individualisé et structuré.</p>	<p>4 RÉMUNÉRATION ET AVANTAGES SOCIAUX Reconnaître la contribution des collaborateurs de manière équitable et compétitive, tout en soutenant l'attractivité, la motivation et la fidélisation des équipes.</p>
<p>5 CONDITIONS DE TRAVAIL & QUALITÉ DE VIE AU TRAVAIL Garantir des conditions de travail sûres, respectueuses et durables, en veillant à prévenir les accidents, à protéger la santé (physique et mentale) et à favoriser un climat de travail de confiance.</p>	<p>6 DIVERSITÉ & INCLUSION Garantir à chacun un environnement de travail équitable, ouvert et respectueux, quelles que soient ses origines, son genre, son âge, son handicap, son orientation sexuelle, ses croyances ou son parcours.</p>	<p>7 RELATIONS SOCIALES & DIALOGUE SOCIAL Favoriser la concertation et la compréhension des décisions, garantir le respect des droits, anticiper les évolutions organisationnelles et maintenir un climat social stable et dynamique.</p>	

GREAT PLACE TO WORK : HEPPIER, UNE ENTREPRISE OÙ IL FAIT BON TRAVAILLER

Pour la sixième année consécutive, Heppner a pris part à l'enquête Great Place To Work, la référence mondiale de la mesure de l'expérience collaborateur. Les résultats, en constante progression, témoignent d'une dynamique d'amélioration continue et d'actions structurantes mises en place à la fois centralement et localement afin de faire du Groupe un lieu de travail où il fait bon vivre.



Réalisations 2025

Taux de participation à l'enquête GPTW :

85 %

8

pays certifiés GPTW : France, Belgique, Allemagne, Suisse, Espagne, Royaume-Uni, Hongrie et Sénégal

LA PAROLE À...

« Chez Safram, l'expérience collaborateur constitue un pilier essentiel de performance durable. Dès l'intégration, un parcours structuré favorise l'appropriation de la culture d'entreprise, accélère la montée en compétences et renforce le sentiment d'appartenance. Cette étape conditionne déjà l'engagement à long terme. »



Véronique Klay Scheidegger
Directrice des Ressources Humaines, SAFRAM

DÉVELOPPER LES COMPÉTENCES AU SERVICE DE L'AMBITION DU GROUPE ET DES COLLABORATEURS

Le développement et la transmission des compétences est une priorité stratégique pour Heppner. Un engagement qui se traduit par un plan de formation en constante évolution et le développement de l'alternance.

DES FORMATIONS ADAPTÉES AUX BESOINS DE L'ENTREPRISE ET DES COLLABORATEURS

Heppner met tout en œuvre pour proposer une offre de formation riche, complète et accessible, alignée avec les besoins des métiers et les ambitions de l'entreprise. Elle s'appuie sur l'écoute des besoins de ses collaborateurs et vise à soutenir leurs évolutions professionnelles afin qu'ils continuent de grandir à ses côtés.

Parmi les nouveautés mises en place en 2025 : un programme de sensibilisation en matière de cybersécurité renforcé et de nouvelles formations « métiers » pour des équipes responsabilisées et engagées (sales training, « CoFluent Language Academy », etc.).



Réalisations 2025

17 644
heures de formation

119
alternants

FORMER LES TALENTS DE DEMAIN AVEC L'ALTERNANCE

Engagé pour renforcer l'attractivité du secteur du transport et de la logistique, le Groupe Heppner contribue à la formation de ses futurs talents à travers une politique volontaire en faveur de l'alternance. En 2025, 119 alternants ont été accueillis.

Une démarche qui reflète les valeurs familiales du Groupe et l'importance accordée à la transmission des savoirs et des compétences entre les générations.

Considérant l'alternance comme une véritable passerelle vers l'emploi, Heppner croit au potentiel de ses jeunes talents et valorise activement leurs parcours dans sa politique de recrutement.

HANDICAP : AVANCER ENSEMBLE POUR L'INCLUSION

Heppner poursuit ses efforts pour faire progresser l'inclusion. Lancée en 2021, la dynamique du Groupe en faveur de l'intégration du handicap repose sur trois grands axes suivis par la communauté handicap de l'entreprise : la reconnaissance du handicap, la mise en place de conditions de maintien dans l'emploi et un recrutement actif.

En 2025, un an après le renouvellement du premier accord Handicap de 2022, Heppner affiche une progression significative de son taux d'emploi des personnes en situation de handicap en France : +1 point, une progression qui rapproche le Groupe de l'objectif de 6 % qu'il souhaite atteindre fin 2026.

SANTÉ ET SÉCURITÉ : UNE PRIORITÉ AFFIRMÉE

Chez Heppner, la sécurité est une priorité. Conçu par et pour les collaborateurs, le programme SafetyFirst@Heppner repose sur 4 piliers : l'accueil, la formation, la prévention et l'animation. Le Groupe s'est notamment doté d'une formation ad-hoc pour répondre aux enjeux de sécurité de terrain, ainsi que d'outils concrets de communication.

UN PROGRAMME QUI FAIT SES PREUVES

En 2025, cette approche a continué de prouver son efficacité en permettant au Groupe de réduire son accidentologie de 17 % et le taux de fréquence des accidents de 26 % par rapport à 2024, passant sous le seuil du secteur pour cet indicateur. Enfin, la couverture de la démarche SafetyFirst@Heppner lancée en 2022 s'étend désormais à l'ensemble du Groupe, incluant toutes les business units terrestres et overseas.

Réalisations 2025

-17 %
d'accidentologie vs. 2024

-26 %
de taux de fréquence des accidents vs. 2024

Safety Day 2025 suivi par plus de
55,8 %
des collaborateurs du Groupe



QUINZAINE DE LA QVCT : TOUS MOBILISÉS

Pour sa 5^e édition, la désormais quinzaine de la Qualité de Vie et des Conditions de Travail du Groupe Heppner, déployée dans tous les pays dans lesquels le Groupe est présent, a fait écho à la Grande Cause Nationale 2025, la santé mentale, grâce à un large panel d'activités réunies autour du crédo : « Un esprit sain dans un corps sain. » Retour sur les temps forts d'un programme engagé et engageant.

LE CHALLENGE CONNECTÉ : QUAND L'ÉNERGIE COLLECTIVE FAIT AVANCER LA SOLIDARITÉ

Du 16 au 27 juin, 66 équipes et près de 800 participants, répartis sur l'ensemble de nos sites, en France et à l'étranger, ont pris part au challenge connecté animé par l'équipe RSE du Groupe. Le principe ? Relever à travers l'application mobile OuiLive différents défis (quiz, sondages, défis sportifs ou créatifs) en lien avec la thématique de cette édition. Les trois temps du challenge de cette année ont porté sur les liens entre Océan et Santé (avec notre partenaire Surfrider Foundation), l'équilibre intérieur et l'importance du mouvement pour le bien-être.

Remporté par l'agence de Saint-Brieuc, le Prix Engagement a permis à l'agence bretonne de remettre un don à la SNSM, tandis que l'agence de Rungis, récompensée par le Prix Performance, a pu remettre un don à l'UNICEF, deux associations désignées par le vote des collaborateurs.

DE NOMBREUSES ANIMATIONS AU NIVEAU LOCAL, POUR L'ENSEMBLE DES COLLABORATEURS

La quinzaine de la QVCT, ce sont aussi des animations ou événements conviviaux sur l'ensemble de nos sites, portés en agence par les référents RSE et les managers locaux : tournois sportifs endiablés, déjeuners partagés, séquences bien-être (massages, sport, etc.), autant de moments forts pour célébrer ensemble la qualité de vie au travail et les liens qui nous unissent, de Paris à Barcelone, de Dakar à Budapest.

LA PAROLE À...

« Le challenge connecté est un moment de partage au cours duquel chaque membre de l'équipe dispose du même pouvoir pour atteindre un objectif commun. C'est précisément l'addition de toutes ces forces qui crée la performance, dans ce cas précis comme au quotidien, pour nos clients. Cela génère indéniablement une prise de conscience de l'impact positif du collectif. Ce type d'animation fédère, entraîne et renforce la notion d'appartenance à l'entreprise, qui est clé dans l'atteinte de nos résultats. »



Nicolas Ammann
Directeur Régional
Île-de-France Sud, Heppner

LA PAROLE À...

« Dans le secteur du transport, la santé et la sécurité sont une priorité absolue pour garantir l'intégrité de nos équipes face aux risques opérationnels quotidiens. Nous agissons concrètement pour favoriser leur bien-être, en participant activement à la semaine de la QVCT, à travers la distribution hebdomadaire de fruits frais ou encore en parrainant des événements sportifs. Pour ancrer durablement la prévention, nous organisons également des sensibilisations sur l'alimentation et la distribution hebdomadaire. »



Daniel Fernández
Directeur de l'agence Heppner Barcelone

HEPPNER S'ENGAGE

L'engagement par le jeu avec OuiLive

Pour le challenge connecté, Heppner collabore avec OuiLive, une application de gamification qui utilise le jeu pour stimuler l'engagement des collaborateurs à travers des expériences collectives ludiques. Accessible via mobile en plusieurs langues et totalement personnalisé par les équipes RSE d'Heppner, le succès renouvelé du challenge démontre l'intérêt du gaming pour le bien-être des collaborateurs mais aussi pour la cohésion d'équipe, l'apprentissage, l'adhésion et l'impact !

En 2025, le challenge connecté c'est :

795
participants
(25 % des collaborateurs
du Groupe)

2187
publications (vs 1115 en 2024)

3. CONTRIBUER À UNE SOCIÉTÉ PLUS DURABLE

À travers les liens que nous tissons avec nos clients, nos fournisseurs et les acteurs de la société civile, nous nous engageons concrètement, chaque jour, et partout où nous sommes présents, à contribuer à bâtir une société plus durable, en ligne avec notre raison d'être et les valeurs qui fondent notre identité.

« Au-delà du soutien financier et matériel, c'est avant tout une histoire humaine qui s'est construite avec la direction d'Heppner et ses équipes. »

Quelle est l'histoire du partenariat entre Heppner et Magie à l'Hôpital ?

Éric Frot : notre partenariat avec Heppner est une longue histoire marquée par la fidélité et un engagement de plus de 12 ans. Le soutien, d'abord financier, s'est étoffé et diversifié au fil des ans pour devenir aujourd'hui l'un des plus importants et les plus structurants pour notre association. Au soutien financier qui bénéficie à nos actions auprès des enfants et au festival Au Tours du Rire s'ajoutent désormais des dons en nature - transports gratuits - très précieux. Mais au-delà du soutien financier et matériel, c'est avant tout une histoire humaine qui s'est construite avec la direction d'Heppner et ses équipes.

Anne Sophie Serra : le partenariat d'Heppner avec Magie à l'Hôpital est un partenariat historique qui résonne fortement avec les valeurs de notre entreprise. Pour réaffirmer et ancrer encore davantage notre engagement aux côtés de l'association, nous avons d'ailleurs signé en 2025 une convention de mécénat.

Sur quoi repose d'après vous la réussite d'un tel partenariat ?

É.F. : pour être durable et efficace, un partenariat entreprise-association doit à mon sens se fonder sur la fidélité et la confiance mutuelle entre les deux parties. La convention permet en ce sens de se projeter et d'organiser nos actions dans le temps. La diversité des soutiens (financier, en nature et à travers le mécénat de compétences) est également essentielle. Enfin, ces partenariats, pour fonctionner, doivent reposer sur une histoire de cœur portée par les salariés de l'entreprise.

A.S.S. : au-delà de la cause portée par Magie à l'Hôpital, très fédératrice pour nos équipes, la réussite de ce partenariat repose sur l'engagement concret et volontaire des collaborateurs. Qu'il s'agisse d'organiser des transports gratuits ou de participer aux actions phares comme la Course Magique ou sur le Magi'Bus, ils sont fiers de s'impliquer et de donner du sens à leur mobilisation.

Quelle place occupe l'engagement sociétal chez Heppner ?

A.S.S. : L'engagement sociétal occupe une place centrale dans la politique RSE d'Heppner. En tant qu'entreprise, notre responsabilité nous engage à contribuer à une économie plus durable et plus inclusive, auprès de l'ensemble de nos parties prenantes. La contribution citoyenne constitue l'un des volets de cet engagement, que nous déployons notamment via des partenariats avec des associations. Ces partenariats sont pensés pour mobiliser les collaborateurs, dans une logique réciproque : l'entreprise crée un cadre commun et des opportunités d'engagement, et les équipes s'en saisissent à travers des actions alignées avec les ODD de l'ONU, notre raison d'être et nos valeurs. Cette dynamique renforce à la fois notre impact et le sens de nos actions, tout en favorisant l'engagement de nos collaborateurs.

Quelles sont les perspectives du partenariat entre Heppner et Magie à l'Hôpital ?

É.F. : En 2026, notre association célébrera ses 20 ans. L'année sera marquée par plusieurs temps forts afin de remercier nos bénévoles, nos mécènes mais aussi pour célébrer les enfants et leurs familles.

A.S.S. : Heppner sera bien évidemment présent aux côtés de l'association cette année et au-delà. Nous sommes fiers de ce partenariat qui se renforce chaque année.

82 % des collaborateurs apprécie l'engagement citoyen de l'entreprise

1^{er} acteur de son secteur à être labellisé RFAR



Anne Sophie Serra
Cheffe de projets RSE en charge de l'engagement et du mécénat, Heppner

Éric Frot
Directeur-fondateur de Magie à l'Hôpital

4 questions à...

DES COLLABORATEURS AU SERVICE DE NOTRE ENGAGEMENT SOCIÉTAL

En 2025, Heppner a poursuivi et approfondi des projets initiés au cours des années précédentes et développé de nouvelles initiatives solidaires. Un engagement porté par l'ensemble des collaborateurs, en France et à l'international, grâce à l'action du département RSE et de ses référents présents dans tous les territoires.

UNE ANNÉE D'ENGAGEMENTS...

... contre la précarité

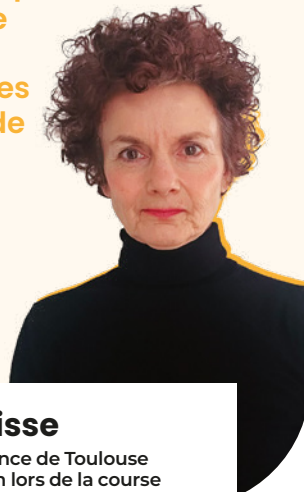
Avec le soutien de la Banque Solidaire de l'Équipement (BSE), solution créée par Emmaüs Défi pour lutter contre le mal-logement et renforcer la sécurité matérielle des personnes en grande précarité. Heppner contribue à travers du mécénat financier, du transports gratuits, des journées de solidarité lors desquelles les collaborateurs participent aux actions de l'association, une opération de collecte de jouets et l'installation de boîtes à dons à son siège.

Super Noël 2025 : + 1,5 tonnes de jouets collectés dans toutes les agences de France au profit de Emmaüs Défi.

Heppner soutient également activement Regards Solidaires, association créée dans le cadre de l'appel à projets Solidarités et Territoires du Groupe en 2023 qui s'engage auprès des étudiants strasbourgeois et renforce les actions de solidarité à l'échelle locale.

LA PAROLE À...

« Participer à la course connectée Magie à l'Hôpital était une évidence. Quoi de plus motivant que de penser que l'effort accompli dans le plaisir de bouger puisse aider à soulager le quotidien de ces enfants en grande souffrance ? »



Magalie Terrisse

Collaboratrice de l'agence de Toulouse ayant parcouru 478 km lors de la course connectée Magie à l'Hôpital

... pour la sécurité alimentaire

Heppner a renouvelé en 2025 son soutien à la Fédération Française des Banques Alimentaires, 1er réseau d'aide alimentaire en France. Une mobilisation record de ses collaborateurs pour la Collecte Nationale a notamment permis le transport gratuit de 70 tonnes de marchandises.

... pour la santé et le bien-être

Le Groupe soutient La Fondation pour la Recherche Médicale et s'engage aux côtés de Magie à l'Hôpital, une association qui propose des spectacles de magie aux enfants hospitalisés et à leurs familles et réalise leurs rêves.

770 collaborateurs ont participé à la Course connectée solidaire en soutien à Magie à l'Hôpital.

De nombreuses agences s'engagent aussi localement en faveur de cet objectif : collecte de matériel de puériculture, courses solidaires contre le cancer, etc.

... en faveur de l'éducation

Enfin, Heppner s'engage auprès d'acteurs qui œuvrent pour un accès équitable à une éducation gratuite et de qualité.



Réalisations 2025

46 associations soutenues au total (dont 5 sous conventions groupe)

82% des collaborateurs apprécient l'engagement citoyen de l'entreprise (+ 3 pts)

Près de **200 K€** de dons

BIODIVERSITÉ : AGIR ENSEMBLE POUR LE VIVANT

Convaincu de la nécessité d'agir pour concilier préservation du vivant et développement économique, le Groupe Heppner poursuit son engagement aux côtés d'acteurs de terrain reconnus.

CONTRIBUER À LA PRÉSERVATION DES OCÉANS ET DES ÉCOSYSTÈMES AQUATIQUES

Année de lancement du partenariat avec **Surfrider Foundation Europe**, 2025 a été consacrée à la sensibilisation. Abordant les liens entre santé humaine et santé des océans, la MasterClass « ONE HEALTH », proposée à tous les collaborateurs du Groupe, a permis de s'interroger sur le rôle essentiel des espaces bleus dans la régulation du climat et de notre bien-être physique et mental, les menaces qui pèsent sur la qualité de l'eau et d'envisager des pistes concrètes pour agir, individuellement et collectivement, afin de préserver cette ressource vitale.

À travers un partenariat de 3 ans, Heppner soutient également le projet de **Chaire européenne « Eau & Durabilité »** porté par l'Université de Strasbourg qui vise à imaginer et expérimenter de nouvelles solutions pour faire face aux enjeux liés à l'eau : gestion urbaine, résilience des écosystèmes, équité entre usages, ou encore sécurité alimentaire et énergétique.

Enfin, Heppner apporte son soutien financier à la **Fondation de la Mer** qui œuvre pour la protection de l'Océan à travers l'accompagnement d'acteurs de terrain et la conception de missions de dépollution, d'études et de sensibilisation.



37% du mécénat versés en 2025 au profit d'associations liées aux ODD 14 (Vie aquatique) et 15 (Vie terrestre)

ÇA SE PASSE À...



Des agences engagées pour la préservation des écosystèmes terrestres

En soutien à l'ODD 15 relatif à la gestion durable des écosystèmes terrestres, la préservation de la biodiversité et des sols et la limitation des impacts de long terme des catastrophes naturelles, nos agences locales poursuivent des projets partout en France.

Favorisant la biodiversité au plus près de nos sites, **35 ruches** y ont été installées, mais aussi une initiative d'éco-pâturage à Metz ou encore un potager collaboratif à Saint-Priest.

À travers le parrainage de 68 ruches, Heppner soutient également l'**ADAP** (Association de Défense des Abeilles en Provence).

Enfin, pour la 2^e année, SAFRAM a proposé le **Challenge Treely** à l'ensemble des collaborateurs de ses agences par lequel, pendant une semaine, chacun avait la possibilité de mettre ses pas au service de la reforestation.

Cette année, 333 arbres ont ainsi été plantés grâce à ce challenge.

DES ACHATS TOUJOURS PLUS RESPONSABLES

Favorisant des relations équitables et durables avec les fournisseurs, la politique d'achats responsables du Groupe traduit les engagements RSE qui irriguent les actions et l'écosystème d'Heppner. Notre démarche s'inscrit dans une logique de progrès continu : structurer des partenariats durables, écouter la voix de nos fournisseurs et intégrer pleinement la responsabilité sociétale dans nos décisions opérationnelles.

LA POLITIQUE D'ACHATS RESPONSABLES D'HEPPNER

Le Groupe Heppner fait des Achats Responsables un levier de création de valeur et d'innovation durable. En s'appuyant sur la norme ISO 26000 et le label Relations Fournisseurs et Achats Responsables (RFAR), il engage ses fournisseurs dans une démarche éthique, environnementale et sociale, contribuant ainsi aux Objectifs de Développement Durable (ODD) et aux principes du Global Compact. Cette politique repose sur des relations durables avec les fournisseurs, l'intégration de critères RSE dans les décisions d'achats, la transparence, ainsi que la formation de ses équipes pour une amélioration continue et une transition vers un modèle économique plus responsable.

Revue en 2024, la charte des achats responsables d'Heppner énonce les principes réciproques que se fixent Heppner ainsi que ses fournisseurs et sous-traitants dans le cadre de leurs relations commerciales.



RENOUVELLEMENT DU LABEL RFAR : LA RECONNAISSANCE D'UNE DÉMARCHÉ D'EXCELLENCE

En 2025, pour la deuxième année consécutive, Heppner obtient le Label Relations Fournisseurs et Achats Responsables (RFAR) qui atteste de l'engagement du Groupe en faveur d'achats éthiques, transparents et respectueux de standards reconnus au niveau national.

Décerné cette année à 134 entreprises françaises, ce label ne distingue pas seulement la qualité des relations fournisseurs du Groupe, il crédibilise ses engagements auprès de ses clients et valorise le travail quotidien de ses équipes. Il reflète enfin la volonté d'Heppner de construire des partenariats durables qui intègrent pleinement les enjeux sociaux et environnementaux dans ses décisions d'achats.

ALLER PLUS LOIN DANS LE SUIVI DES FOURNISSEURS

En 2025, pour aller encore plus loin dans la gestion et le pilotage de la conformité et des risques fournisseurs, Heppner a mis en place une plateforme unique de suivi des tiers.

Le Groupe se dote ainsi de nouveaux moyens afin de sécuriser ses relations avec ses fournisseurs dans les domaines juridiques, financiers, éthiques, environnementaux, des droits humains ou encore de la cybersécurité.

Il renforce ainsi les relations avec ses tiers tout en simplifiant le suivi de processus d'évaluation de plus en plus complexes.



Réalisations 2025

88/100

note en achats responsables dans le cadre de l'évaluation Ecovadis

53 %

des fournisseurs cibles d'Heppner (partenaires nationaux) ont fait l'objet d'audits RSE

MESURER ET OPTIMISER L'EXPÉRIENCE FOURNISSEUR

Parce qu'elle favorise des collaborations pérennes, l'expérience fournisseur est un enjeu stratégique pour Heppner. Elle repose sur quatre axes prioritaires dont l'efficacité est évaluée chaque année pour en renforcer constamment la qualité.

QUATRE CHANTIERS POUR OPTIMISER L'ÉCOUTE FOURNISSEUR :

- 1. Efficacité administrative :** des process simples et de la visibilité pour les fournisseurs.
- 2. Performance opérationnelle :** rendre les process opérationnels plus efficaces.
- 3. Reconnaissance et considération.**
- 4. Intégration et animation :** bien intégrer nos nouveaux fournisseurs et interagir avec eux de façon fluide.

DES DYNAMIQUES CONSTRUCTIVES AVEC NOS FOURNISSEURS

Chaque année Heppner organise un championnat qualité avec ses transporteurs partenaires. Fondé sur une grille d'évaluation suivie tout au long de l'année, cet outil favorise la performance de la collaboration commerciale dans un esprit convivial. Pour les achats hors transport, des business reviews fournisseurs sont également mises en place afin d'encourager les échanges et d'identifier des points d'amélioration mutuels.

Réalisations 2025

Satisfaction fournisseurs : NPS (Net Promotor Score) de

59 points

UN SCORE NPS FOURNISSEUR ÉLEVÉ

En 2025, Heppner a obtenu un NPS (Net Promotor Score) de 59 points pour la satisfaction de ses fournisseurs, élevé par rapport au marché. A cette progression s'ajoute une participation record de 57 % (+ 22pts vs. 2024) démontrant un réel intérêt de nos partenaires pour cette démarche collaborative.

Par ailleurs, la dynamique d'optimisation du dialogue fournisseur est perceptible puisque 48 % considèrent que la relation tend à s'améliorer dans le temps (+ 5 points vs. 2024).

Ces chiffres soulignent la confiance et la solidité qui structurent les relations du Groupe avec ses partenaires – affrétés, tractionnaires, transporteurs du dernier kilomètre, partenaires nationaux et internationaux.



LA PAROLE À...

« La mesure de l'expérience fournisseur, grâce à l'enquête NPS, démontre à nos fournisseurs que leur avis compte et que nous les considérons comme des partenaires précieux dans la création de valeur que nous partageons. Cette enquête contribue à bâtir avec nos fournisseurs des relations de long terme fondées sur la confiance et des interactions personnelles, régulières et directes, génératrices de transparence et de proximité. »



Michael Karagöl

Teamleader National transport, Heppner Gronau

COMPLIANCE ET ÉTHIQUE : DES PRINCIPES EXIGEANTS PARTAGÉS PAR TOUS

Dans un environnement économique et réglementaire en constante évolution, Heppner place l'éthique et l'intégrité au cœur de sa gouvernance. Une exigence qui s'appuie sur des valeurs historiques et partagées – loyauté, audace, responsabilité, engagement et excellence – qui guident nos décisions et nos comportements, à tous les niveaux de l'organisation.

L'ÉTHIQUE, L'AFFAIRE DE TOUS

Socle commun et incarnation des principes du Groupe, le Code de conduite des affaires définit les règles applicables à l'ensemble des collaborateurs et des fournisseurs d'Heppner et encadre nos relations avec nos clients et partenaires.

À mesure que le Groupe se développe et s'internationalise, son Code de conduite lui permet de diffuser ses valeurs et de s'assurer de la transmission et de l'adhésion de tous aux principes qui fondent son identité.

Le Code de conduite formalise notamment notre engagement ferme en matière de lutte contre la corruption, de transparence financière, de prévention des conflits d'intérêts, de protection des données personnelles et de respect des règles de concurrence loyale.

Diffusé à l'ensemble des collaborateurs et annexé au règlement intérieur, il constitue un outil de référence au quotidien. Au-delà des règles, il s'agit d'un cadre commun destiné à guider les comportements et à renforcer une culture d'entreprise responsable et durable.

Les exigences ainsi instaurées s'appliquent également à l'ensemble de nos fournisseurs, garantissant ainsi que tous partagent les mêmes standards d'intégrité et de responsabilité. Cette uniformité des pratiques constitue un gage de sûreté et de confiance pour nos clients.

ALERTER POUR PROTÉGER




Parce qu'une culture éthique ne peut exister sans liberté de parole, le Groupe Heppner a mis en place un dispositif d'alerte éthique conforme aux exigences de la loi Sapin 2. Il permet à toute personne, agissant de bonne foi et sans contrepartie financière, de signaler un comportement ou une situation susceptible de constituer une violation de la loi ou un manquement au Code de conduite.

Grâce à Ethicorp, plateforme de signalement sécurisée et indépendante totalement externalisée, Heppner garantit l'indépendance, l'impartialité, la confidentialité et la protection renforcée des lanceurs d'alerte.



HEPPNER S'ENGAGE

Les axes clés de notre démarche compliance :

-  Une ligne d'alerte modernisée, désormais adossée à un système certifié ISO 37002, garantissant transparence, protection des parties prenantes et confidentialité.
-  Un engagement éthique et durable renforcé au sein de notre chaîne d'approvisionnement, avec des exigences élargies de conformité à destination de nos fournisseurs.
-  Une sensibilisation accrue aux enjeux de protection des données et de gestion des conflits d'intérêt, essentielle pour développer une véritable culture conformité au sein du Groupe.

L'EXPÉRIENCE CLIENT, LEVIER STRATÉGIQUE ET PILIER DE NOTRE RESPONSABILITÉ SOCIÉTALE

Heppner renforce son engagement en faveur d'une expérience client toujours plus performante et responsable à l'échelle des agences comme au niveau du Groupe.

MESURER POUR PROGRESSER : UNE SATISFACTION CLIENT EN AMÉLIORATION CONTINUE

En 2025, le Groupe affiche un Net Promoter Score (NPS) de 54 (+1 pt), en progression pour la 6ème année consécutive, grâce à une démarche d'amélioration continue fondée sur une boucle vertueuse : écouter et mesurer la satisfaction ; analyser les irritants ; déployer des actions d'amélioration à toutes les échelles ; puis réévaluer régulièrement la perception client.

Le Customer Satisfaction Score (CSAT) atteint 89% de clients satisfaits, en progression.

UNE RELATION CLIENT DURABLE AU CŒUR DE LA STRATÉGIE DU GROUPE

La feuille de route 2025-2027 intègre les enjeux RSE dans l'expérience client autour de trois priorités : développer des solutions de transport plus responsables, accélérer la digitalisation des services et renforcer l'humain au cœur de la relation client.

Parce que les enjeux environnementaux occupent une place croissante dans les décisions de nos clients, ces derniers peuvent accéder directement, à l'ensemble des données relatives à leur impact environnemental.

VERS UNE EXPÉRIENCE CLIENT HOMOGÈNE À L'ÉCHELLE INTERNATIONALE

Afin d'offrir une expérience cohérente et rassurante sur l'ensemble du réseau, nous déployons des outils communs à l'échelle du Groupe : nouveau système de téléphonie qui harmonise et fluidifie le traitement des demandes, dispositifs d'écoute de la voix du client, site web unique pour le suivi des expéditions par l'ensemble des destinataires partout dans le monde, etc.

HEPPNER OVERSEAS RENFORCE SON CUSTOMER SERVICE

Présentes dans 10 agences en France, nos équipes Customer Service Overseas combinent proximité locale et expertise internationale afin de proposer des solutions door-to-door fiables et performantes, partout dans le monde.

Depuis 2025, un nouveau portail permet de suivre les envois maritimes et aériens dans le monde. Chaque client bénéficie d'un interlocuteur dédié assurant la coordination des opérations, en collaboration étroite avec nos experts air, océan, rail et nos spécialistes douanes.

LA PAROLE À...

« Les données CO₂ mises à disposition par Heppner sont devenues pour nous un véritable levier stratégique : fiables, détaillées par trajet et fondées sur une méthodologie transparente, elles nous permettent de piloter concrètement nos objectifs de décarbonation, d'alimenter nos reportings et de prendre des décisions éclairées en faveur de solutions bas carbone. La qualité du tracking et l'accessibilité des informations renforcent notre performance opérationnelle comme la crédibilité de nos engagements RSE. »



Stephan Pickett
Directeur Supply Chain, Léa Nature

Réalisations 2025

Score NPS de

54
(6^e année de progression)

89 %
de clients satisfaits
(score CSAT)

MESURER, AGIR ET PROGRESSER

Nous suivons au niveau Groupe avec attention des indicateurs (KPIs) précis sur les 3 piliers de notre stratégie RSE, avec pour objectifs une réduction effective de notre impact et l'amélioration continue de nos process.

ENVIRONNEMENT			
KPI	2023	2024	2025
SCOPE 1 + 2	-	11 965,00 ↘	9 018 ↘
SCOPE 3	-	408 943 ↗	466 316 ↗
Tonnes de CO2e évitées	4 800 TCO _{2e}	6 144 TCO _{2e} →	7 231 TCO _{2e} ↗
Intensité énergétique des bâtiments	37,50 kwh/m ²	35,8 kwh/m ² ↘	34,44 kwh/m ² ↘
Tonnage multimodal (rail/ barge)	38 600	43 400 ↗	45 200 ↗
Taux de valorisation des déchets	64 %	67 % ↗	69 % ↗
Montant des soutiens à des projets de préservation de la biodiversité	37 K€	69 K€ ↗	75 K€ ↗
Notation CDP Climat	C	C →	B ↗

SOCIAL			
KPI	2023	2024	2025
Nombre de salariés dans le monde	3 570	3 570 →	3 570 →
Nombre de nationalités différentes	51	60 ↗	57 ↘
Nombre de pays certifiés GPTW	6	9 ↗	8 ↘
% de salariés en CDI	95 %	93 % ↘	93 % →
% de femmes dans l'entreprise	39 %	34 % ↘	33 % ↘
Index de l'égalité professionnelle femmes-hommes (donnée France)	92	92 →	86 ↘
% de personnes en situation de handicap (donnée France)	4,3 %	4,2 % ↘	5,1 % ↗
Nombre d'alternants	89	130 ↗	119 ↘
Nombre d'heures de formations effectuées	18 224	27 113 ↗	17 644 ↘
Taux de fréquence des accidents (donnée France)	16,80 %	25,84 % ↗	19,04 % ↘

SOCIÉTAL			
KPI	2023	2024	2025
NPS Clients	48	52 ↗	54 ↗
NPS Fournisseurs	51	61 ↗	59 ↘
Fournisseurs signataires de la charte achats responsables	-	500	723 ↗
Audits RSE de fournisseurs cibles (partenaires nationaux)	-	40 %	53 % ↗
Collaborateurs qui apprécient l'engagement citoyen de l'entreprise	76 %	79 % ↗	82 % ↗
Conventions de Mécénat avec des associations	2	4 ↗	5 ↗
Mécénat financier versé aux associations	104 000 €	202 619 € ↗	196 038 € ↘
Tonnes de marchandises transportées gratuitement pour les associations	-	82	126 ↗
Heures passées en Mécénat de Compétences (hors transport)	-	86	217 ↗

NOTRE CONTRIBUTION AUX ODD



SOUTIEN LOGISTIQUE : près de 126 tonnes de dons transportés en 2025 pour le compte d'associations contribuant à l'ODD 1 et luttant contre la pauvreté.



CONTRIBUTION À UNE MEILLEURE QUALITÉ DE L'AIR : 15 M€ investis pour convertir 50 % de notre flotte en basse émission dans 39 villes en France.



SOUTIEN LOGISTIQUE : près de 114 tonnes de denrées transportées gratuitement pour des associations luttant contre la faim (Les Banques Alimentaires et Les Restos du Cœur) en 2025.



7 231 TCO_{2e} ÉVITÉES grâce au programme de transition énergétique.



SOUTIEN FINANCIER : plus de 50K€ versés à 22 associations contribuant à l'ODD3 partout dans nos territoires, en France et en Europe.



SOUTIEN FINANCIER : plus de 60K€ de dons versés à des associations contribuant à l'ODD 14 avec des projets de préservation des océans et des écosystèmes aquatiques.



119 ALTERNANTS au sein du groupe en 2025.



CONTRIBUTION À LA PROTECTION DE LA BIODIVERSITÉ TERRESTRE : 64 ruches et 1 éco pâturage dans nos agences, et soutien à des projets forestiers dans le Sud Est de la France.



INDEX ÉGALITÉ FEMME / HOMME : 86/100 en 2025 (ISO 2021). 33 % de femmes dans les effectifs contre 19 % dans le secteur.



5 CONVENTIONS DE PARTENARIAT GROUPE avec des associations et près de 200K€ versés en mécénat sous toute ses formes, en France et en Europe, à 46 associations et en contribution à 7 ODD.

**ENCOURAGER L'ESPRIT D'ENTREPRISE
DE NOS COLLABORATEURS, DE NOS PARTENAIRES,
CLIENTS ET FOURNISSEURS,
ET DES CITOYENS DE TOUTES LES GÉNÉRATIONS
AU SEIN DE L'ENSEMBLE DES TERRITOIRES
OÙ NOUS SOMMES ACTIFS.**

