



**Rapport de
Performance
RSE – HEPPNER**

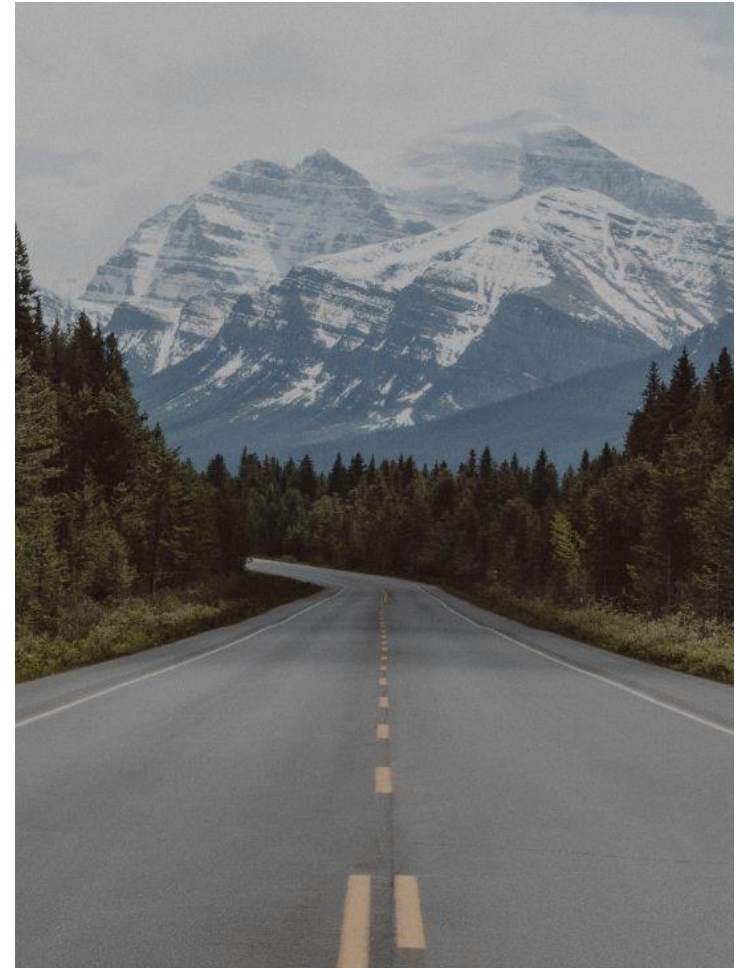


Reporting RSE

Edito

Introduction : Nos engagements RSE

- Méthodologie de reporting
- Nos objectifs RSE
- Zoom Indicateurs Gouvernance
- Zoom Indicateurs environnementaux
- Zoom Indicateurs sociaux
- Zoom Indicateurs sociétaux





La RSE irrigue notre stratégie au quotidien. Plus qu'une responsabilité commune aux entreprises, elle éclaire l'ensemble de nos décisions et de nos activités sur le long terme nous apportant l'opportunité de relever les nombreux défis : crises sanitaire et énergétique, changement climatique, tensions internationales, digitalisation, etc. Engagés pour l'environnement, nous avons déjà un temps d'avance.

Notre dynamique a permis des succès concrets en 2022. Sur les routes, nous avons accentué notre recours à l'électrique grâce à un partenariat prometteur et ambitieux avec Volta Trucks, nous permettant d'acquérir 16 nouveaux véhicules. Dans les airs, notre partenariat avec Air France KLM Martinair Cargo est un engagement concret pour déployer des carburants à moindre impact dans l'aviation. Dans nos locaux, nous réduisons activement notre consommation énergétique avec l'appui de Deepki, nous avons ainsi pu noter une baisse de 28 % de notre usage de l'électricité en décembre pour notre siège à Rosny sous-bois .

Par notre politique RSE, nous voulons également créer un environnement de travail favorisant le bien-être et l'épanouissement. L'obtention de la labellisation Great Place To Work dans trois nouveaux pays (France, Angleterre et Sénégal, en plus de l'Espagne, déjà labellisée), récompense tous nos efforts. Derrière ce label se cachent de nombreuses initiatives très concrètes comme la semaine de la Qualité de Vie au Travail, ou encore la modernisation de plusieurs de nos agences pour les rendre encore plus accueillantes.

Autant de succès dont nous sommes fiers, récompensés par l'obtention de la médaille EcoVadis Gold pour cette année 2022. Ce rapport reflète l'ensemble de ces réussites, symbole d'un engagement collectif sans faille. Il témoigne d'une véritable progression, d'un investissement quotidien de nos collaborateurs, que je remercie sincèrement. Tous tournés vers un objectif commun, nous poursuivons nos efforts pour construire le futur d'Heppner

PRÈS D'UN SIÈCLE D'ACCOMPAGNEMENT DE VOTRE DÉVELOPPEMENT



1925

Jean Schmitt rachète une entreprise de transport *Jules Heppner Successeurs*, située à Strasbourg.

1945

Reprise de l'activité à Marseille, Nancy, Forbach, Paris, Strasbourg et Kehl.

2004

Heppner complète sa présence sur le territoire français en intégrant *XP France*.

2005

Heppner est membre fondateur du réseau européen de messagerie *Système Alliance Europe*.

2015

Heppner lance ses services de messagerie à valeur ajoutée (*Star Date* et *Star Priority*).

2019

Heppner s'associe avec *Gebrüder Weiss* pour renforcer son maillage Overseas.

2019

Heppner se développe en Afrique et ouvre une 1^{ère} agence au Sénégal.

1930

1^{ère} agence en Allemagne à Kehl.

1984

Avec l'acquisition des *Transports Lesage* et de *Lambert & Valette*, le réseau Heppner compte 32 agences en France et en Allemagne.

1992

Couverture mondiale à travers le développement de l'activité Overseas.

2009

Lancement de l'offre globale combinant les métiers du transport, de la logistique et de la douane.

2017

Heppner étend sa couverture en propre en s'implantant aux Pays-Bas et en Espagne.

2018 & 2021

Heppner complète sa présence sur le territoire allemand en rachetant *Hamacher Logistik* et *ABC Logistik*.

2022

Heppner intègre *DINA Logistics* (Belgique) et *SAFRAM* (Suisse, France, UK) pour compléter sa couverture géographique et opérationnelle (transport de produits dangereux).

LES VALEURS QUI NOUS ANIMENT

AUDACE

RESPONSABILITÉ

ENGAGEMENT

EXCELLENCE

LOYAUTÉ

LES ENGAGEMENTS QUE NOUS PRENONS

- Un engagement majeur en termes de RSE, tant sur le plan environnemental que social et sociétal.
- Un souci permanent d'écoute de nos clients, avec notre baromètre annuel.
- Une culture de la proximité et du service personnalisé avec des interlocuteurs terrain.

HEPPNER, PREMIER GROUPE DE TRANSPORT À INTÉGRER SA RAISON D'ÊTRE DANS SES STATUTS



NOTRE IDENTITÉ

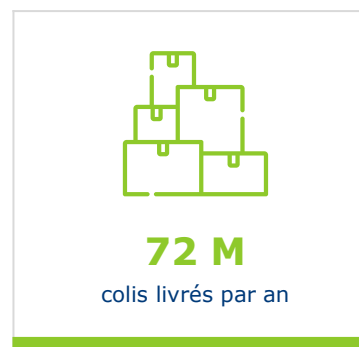
- Heppner, ETI française créée en 1925 est créateur de solutions de transport et logistique, spécialiste et leader indépendant des échanges internationaux au départ et à destination de la France.
- Présent sur tous les métiers de la Supply Chain.
- Une vision long terme, basée sur la stabilité de notre actionnariat familial et sur la mission qui nous incombe.

NOTRE RAISON D'ÊTRE

Encourager l'Esprit d'Entreprise de nos collaborateurs, de nos partenaires, clients et fournisseurs, et des citoyens de toutes les générations au sein de l'ensemble des territoires où nous sommes actifs.



HEPPNER EN QUELQUES CHIFFRES



UNE PALETTE DE SOLUTIONS POUR ACHEMINER VOS MARCHANDISES PARTOUT DANS LE MONDE



OVERLAND

Messagerie
FTL / LTL



OVERSEAS

Maritime
Aérien
Rail



LOGISTIQUE

Douanes
Logistique

#1 | S'ENGAGER DANS LA TRANSITION ÉNERGÉTIQUE ET ÉCOLOGIQUE

Décarboner nos activités ! En nous dotant des moyens humains et des outils nécessaires à la mesure de notre impact, en investissant dans une nouvelle flotte, en imaginant les solutions adaptées à chaque territoire, nous nous engageons pleinement dans le défi de la transition énergétique. Sans attendre, nous voulons faire une plus grande place à l'économie circulaire, au respect de la biodiversité et agir de façon responsable en coopération avec tous les acteurs de la chaîne de valeur du transport.

#2 ACCOMPAGNER LES HOMMES ET LES FEMMES DE NOTRE ENTREPRISE

Permettre à chacun de se réaliser ! Le monde bouge et nous nous y adaptons ! Chez Heppner, pour attirer et retenir tous les talents, nous favorisons l'initiative, nous donnons la chance aux alternants, nous permettons l'accès à des formations et encourageons la mobilité interne. Nous veillons à faire une place à chacun pour enrichir notre collectif et nous assurons de proposer un environnement de travail sûr et agréable. Pour cela, nous sommes à l'écoute de nos collaborateurs, dans un dialogue social actif et engageons les évolutions nécessaires à la bonne marche du Groupe.

#3 | CONTRIBUER À UNE SOCIÉTÉ PLUS DURABLE

Partager nos valeurs ! Contribuer à impulser un impact positif auprès de nos fournisseurs, de nos clients, dans les territoires dans lesquels nous agissons est au cœur de notre raison d'être : « encourager l'esprit d'entreprise ». Aussi, nous recherchons des relations commerciales durables, éthiques et responsables. Et parce que l'humain est au cœur de notre projet d'entreprise, nous encourageons nos équipes et nos collaborateurs à prendre part à un monde plus solidaire et dynamique au plus près de leur lieu d'activité.

Nos objectifs clés de notre performance RSE



#1 ENVIRONNEMENT

CLIMAT :

Réduction de **30 % d'ici 2030, 60% d'ici 2040** de notre facteur d'intensité gCO2/t.km (scope 1)

Doubler notre part de multimodal d'ici 2024

AIR :

Convertir **50 %** de notre flotte au GNC d'ici 2025 et **100%** de véhicules norme Euro 6 d'ici **2024**

ECONOMIE CIRCULAIRE :

Atteindre **70%** de taux de valorisation des déchets d'ici **2024**

BIODIVERSITE :

Impulser **12 projets** dans notre réseau national en 2024 et 1 projet groupe en 2023.

ENERGIE :

100% de nos chauffeurs formés à l'écoconduite d'ici fin **2023**

40% de diminution de la consommation d'énergie de nos bâtiments d'ici 2030

#2 SOCIAL

SANTE SECURITE

Réduire notre taux de gravité pour atteindre la moyenne secteur : **1,07** d'ici 2024

QUALITE DE VIE AU TRAVAIL :

Atteindre le trust Index Great Place to Work de **65/100** d'ici 2024

DIVERSITE :

Atteindre un taux d'emploi de **4,5%** de personnes avec handicap d'ici 2023

FORMATION :

Lancement de la 3^{ème} université Heppner

#3 SOCIETAL

ACHATS RESPONSABLES

Former **100%** de nos acheteurs aux achats responsables

Convertir **100%** de nos sous-traitants à minima en Norme Euro 5 d'ici fin 2024

Engager 10% de nos sous-traitants dans notre démarche de chartes d'achats responsables

SOLIDARITE :

Augmenter de **67 %** du nombre de palettes transportées au bénéfice des associations d'ici 2024 => 500 palettes


SATISFACTION CLIENT :

Atteindre un NPS de **24** d'ici **2024**


ETHIQUES :

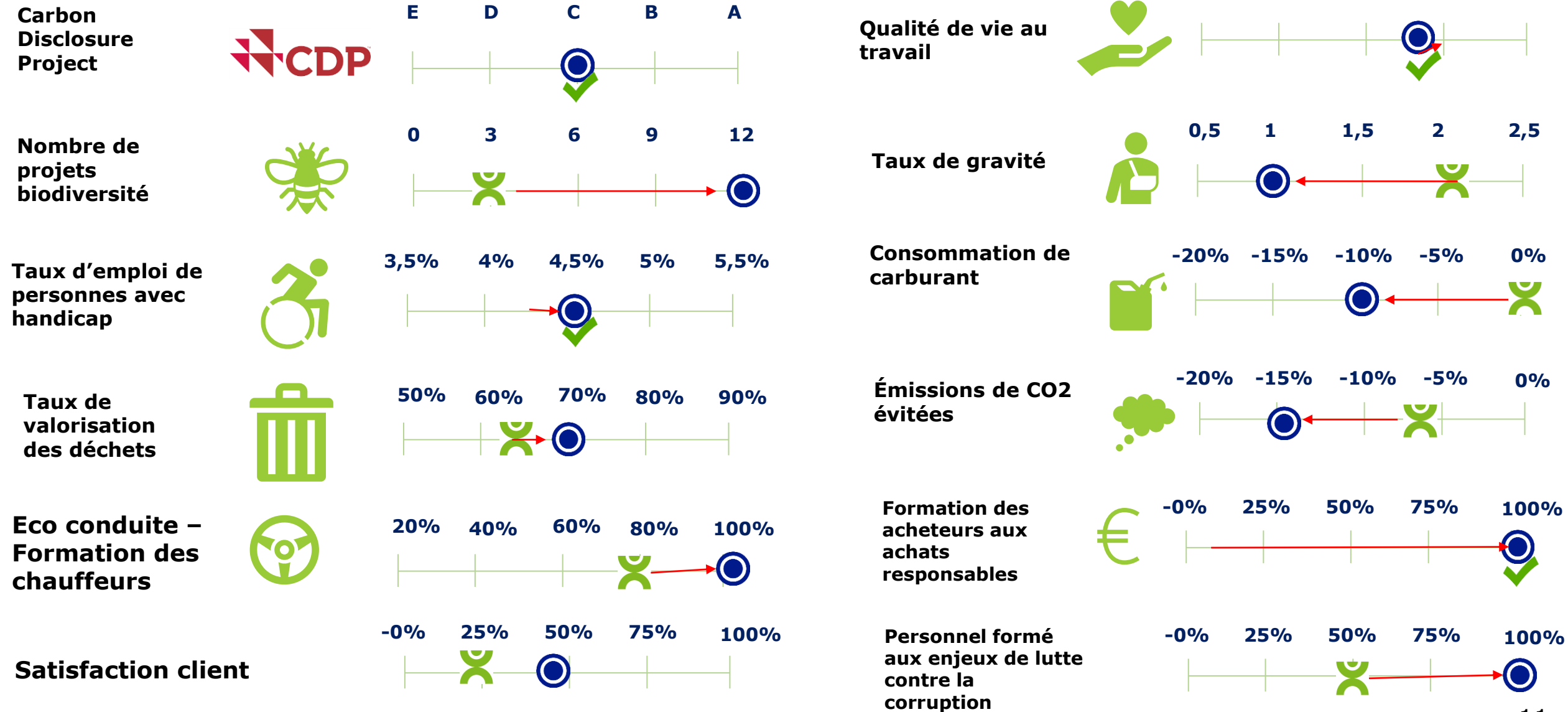
Former 100% de nos collaborateurs à la lutte contre la corruption.

Notre progression

 objectif

 2022

 Objectif atteint



Méthodologie de reporting

Contrôle et consolidation

Le département RSE est en charge de la collecte et la consolidation des principaux indicateurs RSE du groupe Heppner pour le périmètre France et Filiales. Toutes les données pour les filiales ne sont pas encore disponibles et seront intégrées au fur et à mesure. Compte tenu des modalités de collecte et des systèmes de fonctionnement de nos différentes Unités opérationnelles, le périmètre de reporting peut varier selon les indicateurs.

Données Sociales

Les indicateurs sociaux font l'objet d'un protocole de reporting social définissant le périmètre et les modalités applicables. Le périmètre des effectifs couvre Heppner SAS, Lambert et Valette et les filiales détenues par intégration globale. Certains indicateurs et données ne portent que sur une partie du groupe. Les indicateurs sociaux sont transmis au département RSE une fois par an et revue en comité RSE.

Données Environnementales

Les données environnementales concernent plusieurs enjeux environnementaux : Climat, Air, Economie Circulaire, Energie, Eau et Biodiversité.

L'ensemble des données est collecté auprès de nos agences ou auprès d'outil de collecte et pilotage ou auprès de nos fournisseurs (collecteurs de déchets, fournisseurs d'énergie, etc) Les données CO2 sont calculées à partir de la méthodologie Bilan carbone.

Données sociétales

L'ensemble des données est collecté auprès de nos agences, des fonctions support du groupe : Direction Financière, Direction de la Compliance, Direction des achats, Direction des systèmes d'information et de l'innovation et auprès de nos fournisseurs

Points clés de notre reporting

Périmètre

- La période de reporting correspond à l'année civile 2022 : du 1er janvier 2022 au 31 Décembre 2022 (reporting annuel) . Aucune vérification externe n'a été effectuée sur ce rapport.
- Le principe de précaution est pris en compte. En effet, l'utilisation d'outils, le suivi des normes réglementaires et des normes internationales dans notre stratégie, nous permettent d'anticiper et d'améliorer la gestion des risques liés aux activités de l'entreprise.
- Ce rapport est rédigé en conformité avec les normes GRI : option de conformité essentielle. Les normes GRI auxquelles se rapportent les sujets abordés sont abordées en bas de page.
- Le reporting a été établi selon les critères de la GRI G4. Lorsqu'un thème ou un indicateur n'a pas pu être traité au niveau de détail requis celui-ci est spécifié
- Pour certains indicateurs "Monde" la donnée a été estimée à partir des données France (spécifié dans le tableau de synthèse)
- Les données « Monde » intègre les données de nos implantations au Pays- bas, Espagne, Belgique, Suisse, Allemagne et Sénégal et constitue 100% du périmètre groupe en 2022
- Les données « France » englobe toute l'activité métier de l'entreprise : Route, Air et Mer.

GRI

GRI Standard 300

302-4 / 302-5 / 303-1/ 303-3/ 305 -
1/ 305 -2/305 -3/ 305-7/ 306-2

GRI Standard 400

401-2/401-3/403-9/403-10/404-
1/405-1

GRI Standard 200

203-1/205-2 /205-3

GRI- 102-50, 102-51, 102-52, 102-54, 102-156

Gouvernance

Le modèle d'affaire d'Heppner repose sur la subsidiarité : l'engagement dans l'écosystème local et la confiance donnée aux collaborateurs au plus près des territoires sont sources de création de valeur durable

NOTRE GOUVERNANCE EST IRRIGUÉE PAR LA RSE

Portés par une vision à long terme, nous avons placé la RSE au cœur de la stratégie et de la Gouvernance du Groupe. Aux côtés de nos parties prenantes, nous entreprenons, chaque jour dans un écosystème irrigué par la responsabilité.

LA GOUVERNANCE EN CHIFFRES :

- 1 comité RSE
 - 4 personnes à temps plein dédiées à la Transition Énergétique et à la RSE
 - 16 référents RSE France et 3 à l'étranger
- 150 actions initiées localement par les agences du Groupe

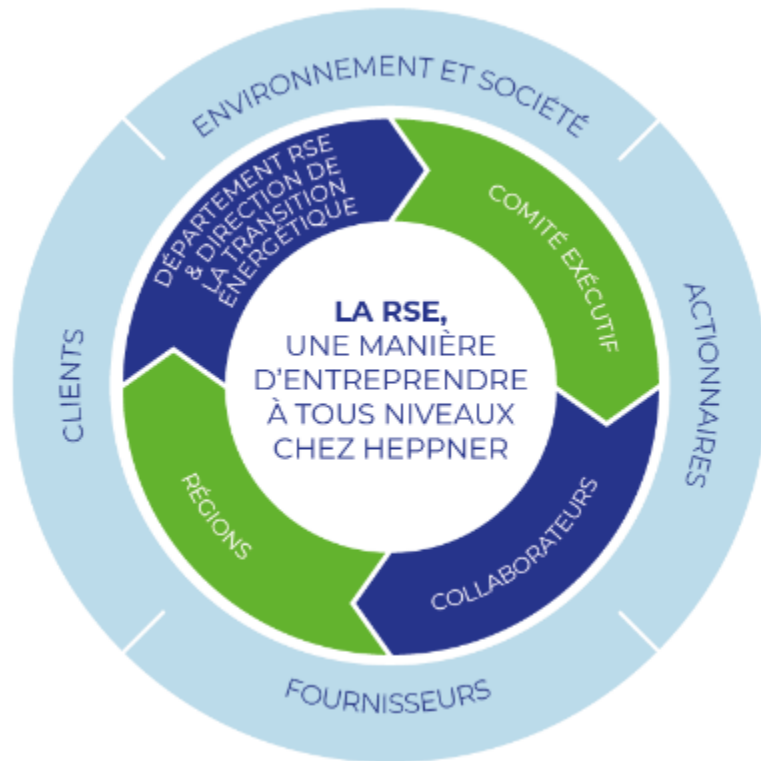
"Détecter dans les territoires des opportunités d'action, des partenaires, puis partager les bonnes pratiques locales, les déployer ou les dupliquer est notre façon d'avancer. La RSE est notre boussole collective, progressivement nous en multiplions le suivi des indicateurs et nous accroissons nos ambitions. Cette démarche active nous a permis d'être certifiés GOLD ECOVADIS deux ans avant l'objectif de 2024 que nous visions, c'est une grande fierté collective pour notre entreprise."

Cédric Frachet, Directeur des Opérations Terrestres



LA RSE : AU CŒUR DE LA STRATÉGIE & DE LA GOUVERNANCE

UNE DÉMARCHE CONSTRUITE AVEC ET POUR SES PARTIES PRENANTES



UNE VISION RSE ADRESSÉE PAR 5 AXES

GOVERNANCE

Intégrer les principes du développement durable dans l'ensemble de nos décisions

Proposer des solutions durables sécurisées, éthiques en adéquation avec notre politique qualité

CLIENTS

Promouvoir la parité, la diversité, la sécurité au travail et être un employeur de choix

COLLABORATEURS

Réduire notre empreinte environnementale et préserver les ressources naturelles

ENVIRONNEMENT

Être un acteur solidaire et local, mais aussi promouvoir le développement durable à toutes les étapes de notre chaîne de valeur

TERRITOIRE

ECOVADIS

- Certifié **GOLD ECOVADIS**.
Le Groupe se classe ainsi dans le top 5 % des 100 000 entreprises évaluées par ECOVADIS en 2022
- **CHARTE OBJECTIF CO₂ (ADEME)** : Engagement en 2010
- **CARBON DISCLOSURE PROJECT** : Note C en 2022



OUTILS

- **SBTI** - validation du plan de décarbonation d'ici 2024
- **EcoTransit** – émissions du transport
- **Deepki** – consommations d'énergie
- **Masternaut** – pilotage de la consommation de carburant



INDICATEURS OPÉRATIONNELS CLES

- **40%** de parc Heppner en faibles émissions
- **15%** de Positions livrées en **faibles émissions**
- **76%** des collaborateurs ont apprécié la **contribution citoyenne** de l'entreprise (GPTW)
- **27,500** Tonnes de marchandises transportées par rail fleuve
- **17,85** Taux de fréquence pour notre engagement **Sécurité au travail** (vs 21 en 2022)

Indicateurs Gouvernance

Gouvernance	Périmètre	Unité	2019	2020	2021	2022	Évolution 22/21	Commentaire méthodologique
Comité RSE /an	Monde	Nombre	x	4	4	4	-	
comité Transition Énergétique	Monde	Nombre	x	4	4	4	-	
Nombre de référents RSE dans le groupe	Monde	Nombre	-	-	-	19		
sites couverts par notre système de management RSE	Monde	%	x	100	100	100	-	
Notation CDP Climat	France	NOTE	x	D	C	C	-	
Notation CDP Water	France	NOTE	x	x	D	X		
sites couverts par un système de management environnemental certifié	Monde	%	x	x	0	0	-	
sites couverts par un système de management Qualité certifié	Monde	%	80	80	90	90	-	
sites couverts par un système de management santé sécurité	Monde	%	80	80	100	100	-	
sites couverts par un système de management santé sécurité certifié	Monde	%	x	x	0	0	-	

AMBITIONS



#1 | S'ENGAGER DANS LA TRANSITION ÉNERGÉTIQUE ET ÉCOLOGIQUE

Décarboner nos activités ! En nous dotant des moyens humains et des outils nécessaires à la mesure de notre impact, en investissant dans une nouvelle flotte, en imaginant les solutions adaptées à chaque territoire, nous nous engageons pleinement dans le défi de la transition énergétique. Sans attendre, nous voulons faire une plus grande place à l'économie circulaire, au respect de la biodiversité et agir de façon responsable en coopération avec tous les acteurs de la chaîne de valeur du transport.



Nos engagements

- 1 Climat:** Réduire notre empreinte carbone notamment nos facteurs d'intensité CO2 : gCO2/t.km et gCO2/€de CA
- 2 Energie :** Réduire nos consommations d'énergie bâtiment et véhicules
- 3 Economie circulaire:** Augmenter notre taux de valorisation des déchets
- 4 Eau:** Limiter et réduire les consommations d'eau de nos agences
- 5 Air :** Contribuer à une meilleure qualité de l'air en ville
- 6 Biodiversité :** Faire de nos agences des réservoirs à biodiversité

PROJETS CLÉS

- ❖ **DriveGreen :** conversion de notre flotte et accompagnement de nos sous-traitants
- ❖ **Environnement :** pilotage de notre conso énergétique, écoconduite, projets de biodiversité
- ❖ **Client :** reporting CO2 fiable, compensation carbone

- **BILAN ET TRAJECTOIRE CARBONE**

Heppner a défini sa trajectoire de **décarbonation** et agit sur l'ensemble des scopes d'émission pour réduire son **empreinte**. En 2022, le Groupe a rejoint la Science-based Target initiative (SBTi) pour objectiver ses avancées.

Scope 1 : évolution du mix énergétique de la flotte du Groupe avec la conversion de ses poids lourds au GNV, mais depuis 2022 également avec le recours aux biocarburants et l'engagement dans l'électrification de sa flotte urbaine poids lourd. Le plan de formation des conducteurs à l'éco-conduite permet également une réduction significative de la consommation de carburant.

Scope 2 : l'outil de pilotage Deepki a permis la réalisation d'audits énergétiques qui vont se poursuivre en 2023. Un plan de sobriété énergétique établi en 2022 a permis de réaliser 14% de réduction de consommation. Il complète le plan d'efficacité énergétique qui s'appuie sur de la rénovation thermique et énergétique des bâtiments du Groupe qui se poursuit avec 1M€ budgétés pour du relamping led en 2023.

Scope 3 : afin d'étendre son action de décarbonation au-delà de sa propre flotte, Heppner développe les solutions de report modal quand elles sont possibles (ferroutage, fluvial...) et poursuit l'accompagnement de ses sous-traitants dans leur propre démarche de réduction carbone avec son Pacte de transition énergétique. Le groupe a par ailleurs recours à la solution de covoiturage Klaxit pour les déplacements domicile-travail : près de 100 trajets ont été réalisés en 2022.

Heppner a intégré la SBTi

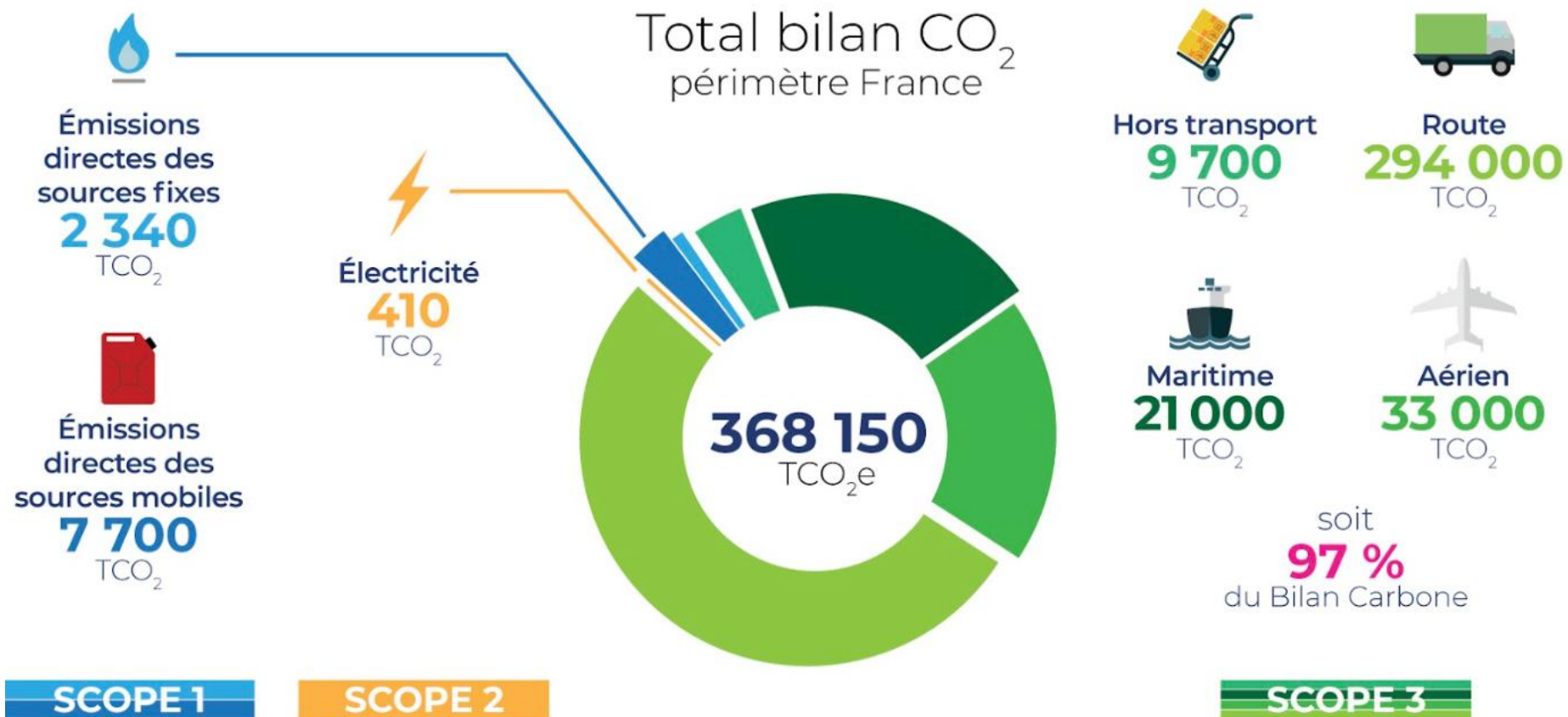
(Science-based Target Initiative)

Cet engagement signé en octobre 2022 permet à Heppner d'avoir une validation externe de son plan de décarbonation que le Groupe finalisera pour la fin 2023.



SCIENCE
BASED
TARGETS

UNE TRAJECTOIRE CARBONE DÉFINIE ET EN ACTION



3 400
TCO₂
évités en 2022

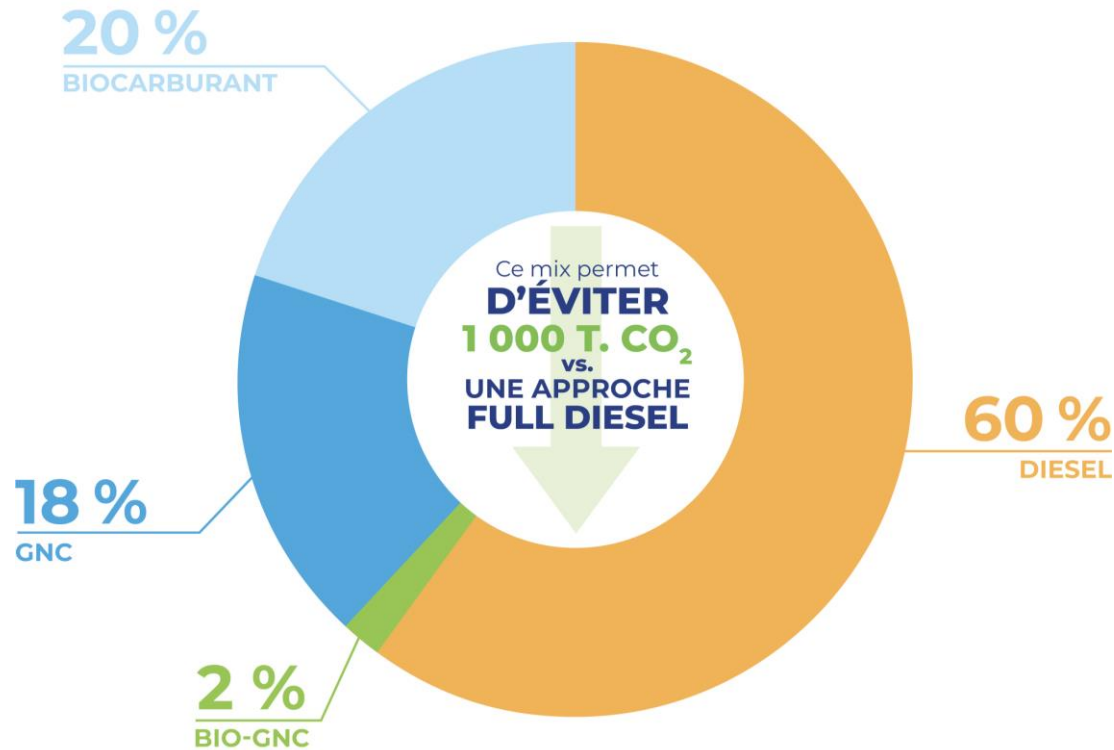
30%
de réduction des
émissions d'ici
2030

60%
de réduction des
émissions d'ici
2040

2022 : ÉVOLUTION DU MIX ÉNERGÉTIQUE DE LA FLOTTE

UNE NÉCESSITÉ POUR UN SECTEUR INDISPENSABLE

Mix énergétique
de notre flotte de véhicules.
% des tournées en propre par carburant.



40%

de notre flotte en faibles
émissions
(vs 13% en 2021)

15%

de nos positions livrées en
faibles émissions
(vs 10% en 2021)

Réduction
CO₂

-5% en GNV
-80% en BioGNV ou XTL

Réduction
Particules fines

-60% pour le XTL
-95% en BioGNV ou XTL

LES PROJETS ET ÉTUDES EN COURS

- Déclinaison de notre **Pacte de Transition Énergétique** pour nos sous-traitants (électrique, rétrofit, etc.)
- Projet en cours pour traiter le recours au **report modal** en affrètement et pour nos tractions
- Etude en cours pour la livraison par **barge fluviale** dans Paris
- Etude en cours pour la livraison en **triporteur** et en **électrique** dans Paris
- Utilisation du **BIO-GNC dans tous nos véhicules** GNC dès 2024
- **Interdiction des diesel EURO5** en France d'ici 2025
- Poursuite du **renouvellement de notre flotte** en faibles émissions (PL électriques et GNC)
- Poursuite des formations à l'**écoconduite** dans nos filiales
- Nouveau portail client en 2024 avec une **page dédiée aux émissions** de GES et de particules fines
- Développement de notre calculateur d'émissions de GES et de particules fines à la tournée (2025)



+0,4%

de nos tournées sont réalisées en triporteurs dans 13 villes françaises

0,4%

de nos tournées en électriques ou en hybrides

L'IMMOBILIER ET LA RÉDUCTION DE L'IMPACT SUR LES RESSOURCES



Diagnostic énergétique

Pilotage des données et audits énergétiques



Sobriété énergétique

-14% de consommation énergétique en 2022 (niveau France)
-25% de consommation énergétique l'hiver 2022 pour Rosny uniquement



Efficacité Energétique

Plan d'investissement dans l'efficacité énergétique pour réduire nos consos à 2030



Biodiversité

Préservation de la biodiversité avec par exemple des ruches implantées sur nos sites ou de l'écopâturage



ENERGIE

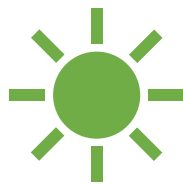


ENVIRONNEMENT	Périmètre	Unité	2019	2020	2021	2022	Évolution 21/22	REF GRI	Commentaire méthodologique
Consommation totale d'énergie	Monde	MWh EF	x	35 200	43 000	55 000	+27%	GRI 302-4	
	France	MWh EF	x	32 000	39 000	53 000	+35	GRI 302-4	
Intensité énergétique bâtiment - électricité	France	KWh EF /m ²	x	x	38	22,1	-42	GRI 302-3	
Energie issue d'énergie renouvelable	Monde	%	x	x	2,8	12	+ 320%		Consommation de biogaz + XTL

EAU



ENVIRONNEMENT	Périmètre	Unité	2019	2020	2021	2022	Évolution 21/22	REF GRI	Commentaire méthodologique
Consommation Réseau d'eau potable	Monde	Mégalitre	26	24	28	25	-7%	GRI 303-1/-3	Volume total prélevé sur le réseau-Donnée estimée à partir du périmètre France
Consommation Réseau d'eau potable	France	Mégalitre	23	22	25	23	-7%	GRI 303-1/-3	Volume total prélevé sur le réseau



ENVIRONNEMENT	périmètre	Unité	2019	2020	2021	2022	Évolution 21/22	REF GRI	Commentaire méthodologique
Émissions directes	Monde	TCO2e	12 096	12 420	12 620	11 056	-12,5%		
Émissions directes	France	TCO2e	11 200	11 500	11 700	10 027	-14,30%		
Émissions indirectes	Monde	TCO2e	552 420	460 252	478 602	401 728	-15%		
Émissions indirectes	France	TCO2e	511 500	426 160	443 150	371971	-18%		
Émission scope 1	France	TCO2e	11 200	11 500	11 700	10 027	- 14,30%	GRI 305-1	Données CO2 selon méthodologie GHG Protocol
Émission scope 2	France	TCO2e	500	560	450	407	- 9,56 %	GRI 305-2	Données CO2 selon méthodologie GHG Protocol
Émission scope 3	France	TCO2e	511 000	425 600	442 700	371 971	-16 %	GRI 305 -3	Données CO2 selon méthodologie GHG Protocol
Émission de GES réduites en équivalent CO2	France	TCO2e	1 200	1 005	1 680	3700	+120%	GRI 305-5	
Intensité CO2 transport (en propre)	France	gCO2e/t. km	190	179	180	187	+ 3,89%	GRI 305-4	
Intensité CO2 activité France	France	gCO2e/ € de CA	X	602	697	466	-33%	GRI 305-4	

DECHETS / ECONOMIE CIRCULAIRE



ENVIRONNEMENT	Périmètre	Unité	2019	2020	2021	2022	Évolution 21/22	REF GRI	Commentaire méthodologique
Total déchets dangereux	Monde	Tonne	110	45	64	71	+11%	X	
Dont France	France	Tonne	100	41	59	65	+10%	GRI 306-2	Pds total réparti par mode d'élimination. Source registre des déchets.
Total déchets recyclés	France	Tonne	32	7	35	38	+9%		
Total déchets incinérés	France	Tonne	43	10	7	7	-		
Total déchets élimination	France	Tonne	22	24	17	19			

ENVIRONNEMENT	Périmètre	Unité	2019	2020	2021	2022	Évolution 21/22	REF GRI	
Total déchets non dangereux	Monde	Tonne	2915	3068	2974	3331	+12%	X	
Dont France	France	Tonne	2650	2789	2704	3028	+12%	GRI 306-2	Pds total réparti par mode d'élimination Pds total réparti par mode d'élimination. Source registre des déchets.
Total déchets recyclés	France	Tonne	1341	1236	1343	1877	+39%		
Total déchets incinérés	France	Tonne	495	632	545	516	- 5,32%		
Total déchets élimination	France	Tonne	820	853	816	635	- 22,18%		

ENVIRONNEMENT	Périmètre	Unité	2019	2020	2021	2022	Évolution 21/22	REF GRI	
% de nos sites engagés dans une action d'économie circulaire	Monde	%	42	58	54	52	-5%	X	
Taux de recyclage (DND)	France	%	51	44	49	62	+26%		

AIR



ENVIRONNEMENT	Périmètre	Unité	2019	2020	2021	2022	Évolution 2021/2022	REF GRI	Commentaire méthodologique
Émissions d'oxydes d'azotes (Nox)	France	Kg	14 226	9876	8467	-	Pas de données 2022	GRI 305-7	Émissions significatives en kilogramme pour chaque élément
Émissions COV	France	Kg	387	242	281	-	Pas de données 2022		
Flotte transport en Euro 6	France	%	70	80	88	98		X	
Part de véhicules Gaz	France	%	X	23	38	40		x	

BIODIVERSITE



ENVIRONNEMENT	Périmètre	Unité	2019	2020	2021	2022	Évolution 2021/2022	REF GRI	Commentaire méthodologique
Projets biodiversité	Monde	Nombre	2	2	3	3	-	X	
Arbres plantés (projet reforestation)	Monde	Nombre	x	x	2 200	400	-81,2%		

AMBITIONS



#2 ACCOMPAGNER LES HOMMES ET LES FEMMES DE NOTRE ENTREPRISE

Permettre à chacun de se réaliser !

Le monde bouge et nous nous y adaptons ! Chez Heppner, pour attirer et retenir tous les talents, nous favorisons l'initiative, nous donnons la chance aux alternants, nous permettons l'accès à des formations et encourageons la mobilité interne. Nous veillons à faire une place à chacun pour enrichir notre collectif et nous assurons de proposer un environnement de travail sûr et agréable. Pour cela, nous sommes à l'écoute de nos collaborateurs, dans un dialogue social actif et engageons les évolutions nécessaires à la bonne marche du Groupe.



Nos engagements

- 1 Emploi** : valoriser nos savoir-faire, permettre à chaque collaborateur **d'être acteur de son développement** professionnel assurer l'agilité et le niveau de nos compétences
- 2 Santé Sécurité** : Mener une politique active **de prévention des risques**, et ce, à tous les niveaux de l'entreprise
- 3 Diversité** : Adopter **une posture inclusive**
- 4 QVT**: Créer une expérience collaborateur ambitieuse et inclusive tout en améliorant **la qualité de vie au travail**
- 5 Formation** :

PROJETS CLÉS

- ❖ **Handicap** : Accord Handicap
- ❖ **Santé Sécurité** : Politique Safety First
- ❖ **QVT** : Baromètre GPTW

DIVERSITÉ ET PARITÉ : LA FORCE D'UN COLLECTIF

ADHÉSION À LA CHARTE DE LA DIVERSITÉ DEPUIS 2006



HANDICAP, l'inclusion progresse !

- Création d'une communauté référents handicap dans nos agences
- 50 référents handicap formés au Handicap, à l'accompagnement et aux droits des salariés en situation de handicap dans l'entreprise
- **Un objectif de 4,5% de** taux d'emploi de travailleurs handicapé en 2023 contre 3,5% en 2020

32%

De femmes dans le Groupe (19% dans le secteur)

88/100

Index égalité femme-hommes (78/100 en 2020)

52

nationalités au sein du groupe



PERMETTRE À CHACUN DE SE RÉALISER : DÉVELOPPER LES COMPÉTENCES ET ENCOURAGER LA MOBILITÉ INTERNE



Renforcement de la plateforme de formation **Heppner Progress**



Développer l'intrapreneuriat avec **L'Université Heppner**



Faire la place aux talents avec **l'alternance et le mentorat**

2 465

personnes
formées en 2022

31%

de mobilité
professionnelle dans
les équipes de «
quai »

25

talents réunis à
l'Université
Heppner

50%

des alternants
embauchés en
CDI en 2022



LA QUALITÉ DE VIE AU TRAVAIL : ESSENTIELLE DANS NOTRE SECTEUR, NOTAMMENT SUR LE TERRAIN



Great Place To Work :
4 pays certifiés en 2022



Politique de prévention de
la pénibilité au travail
(tous postes)



Semaine de la Qualité de
Vie Travail chez Heppner



Journée mondiale de
la Sécurité et de la
santé au travail



OUI LIVE x JOYEUX
SEMAINE DE LA JOIE
CHALLENGE QVT23
du 19 au 30 juin 2023
ENSEMBLE, PARTAGEONS
NOTRE JOIE AU TRAVAIL

GPTW

Certification
obtenue pour 4 pays
dont la France

2022

Mise en place du
programme
SafetyFirst@Heppner

800

Participants au
challenge QVT

17,8

Taux de Fréquence des
accidents du travail en
2022

EFFECTIFS



SOCIAL	Périmètre	Unité	2019	2020	2021	2022	Évolution 21/22	REF GRI	Commentaire méthodologique
Nombre total d'employés	France	Nbre	2373	2270	2315	2341	+1,1%	GRI 401-2	
Nombre total d'employés	Monde	Nbre	3079	2669	3020	3400	+12,58	GRI 401-2	
Nombre total d'employé ayant eu droit à un congé parental - homme	France	Nbre	x	x	3	3	-	GRI- 401-3	
Nombre total d'employé ayant eu droit à un congé parental - femme	France	Nbre	x	x	12	7			

DIALOGUE SOCIAL / PROTECTION



SOCIAL	Périmètre	Unité	2019	2020	2021	2022	Évolution 21/22	REF GRI	Commentaire méthodologique
Nombre de réunions du CSE	France	Nbre	x	400	125	150	+20%	X	
% des collaborateurs du groupe concernés par une convention collective	Monde	%	x	x	77	77	-	x	
% de l'effectif total dans tous les sites qui est couvert par des représentants des salariés formellement élus	Monde	%	x	85	77	77	-	x	

SANTE SECURITE/AT



INDICATEURS RH	Périmètre	Unité	2019	2020	2021	2022	Évolution 21/22	REF GRI	Commentaire méthodologique
Taux de fréquence AT	France	%	26,47	20,9	21,1	17,85	-15,32%	GRI 403-9	
Taux de gravité	France	%	2,63	2,42	1,6	1,51	-5,6%		
Nombre d'heures travaillées	France	Hres	x	x	3 842 856	4227141	+1%	GRI 403-9	
Nombre d'AT	France	Nbre	x	x	169	163	-0,5%		
Nombre de jours d'arrêt pour AT	France	Nbre	x	x	8 212	7 698	-6%		
Nombre de jours travaillés	France	Nbre	x	x	834 287	917716	+1		
Taux d'AT enregistrables	France	%	x	x	0,98	0,98	-		
Sites opérationnels : évaluation des risques de santé et sécurité au travail	France	%	100	100	100	100	-		
Sites opérationnels : évaluation des risques de santé et sécurité au travail	Monde	%	x	x	80	80	-		
% de l'effectif total dans tous les sites représentés dans un comité paritaire de santé et sécurité au travail	Monde	%	x	x	80	80	-		
% de l'effectif total dans tous les sites qui a reçu une formation sur la prévention de la discrimination et les violations des droits de l'homme	Monde	%	x	x	0	0	-		

FORMATIONS



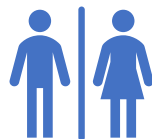
INDICATEURS	Périmètre	Unité	2019	2020	2021	2022	Évolution 21/22	REF GRI	Commentaire méthodologique
Heures de formation- moyenne globale	France	Hres	x	x	9,5	8,75	-	GRI 404-1	Nbre moyen d'hres de formation suivi par les collaborateurs sur la période de reporting
Heures de formation- moyenne homme	France	Hres	x	x	7	7	-		
Heures de formation- moyenne femme	France	Hres	x	x	5	6	20%		
Par statut cadre	France	Hres	x	x	7	7	-		
Par statut haute maîtrise	France	Hres	x	x	8	8	-		
Par statut petite maîtrise	France	Hres	x	x	7	7	-		
Par statut employé	France	Hres	x	x	3	4	-		
Par statut ouvrier	France	Hres	x	x	7	7	-		
Part des salariés formés	Monde	%	x	x	75	72,5	-3%		
Effectif formé : Qualité –Sécurité – Environnement	Monde	%	x	x	80	86	+ 8%		
Effectif formé : Sécurité informatique	Monde	%	x	x	98	98	-		
Effectif formé : anti corruption/ Éthique	Monde	%	x	x	49	89	82%		
Effectif formé : formation sur la prévention de la discrimination et les violations des droits de l'homme	Monde	%	x	x	0	0	-		

DIVERSITE/PARITE H/F



INDICATEURS EMPLOYES RH	Périmètre	Unité	2019	2020	2021	2022	Évolution 21/22	REF GRI	Commentaire méthodologique
Par tranche d'âge < 30 ans	France	%	12,96	11,59	13,17	15,08	+14,5%	GRI 405-1	
Par tranche d'âge entre 30 et 50 ans	France	%	48,46	49,07	48,86	47,27	-3,25%		
Par tranche d'âge > 50 ans	France	%	38,58	39,34	37,97	37,65	-0,84%		
Par homme	France	%	68,60	68,81	68,38	67,89	-0,72%		
Par femme	France	%	31,40	31,19	31,62	32,11	+1,55%		
Par statut ouvrier	France	%	32,85	33,17	31,49	31,74	0,79		
Par statut employé	France	%	19,44	18,24	19,91	19,35	-2,81		
Par statut petite maîtrise	France	%	26,87	27,22	26,78	26,31	-1,76		
Par statut haute maîtrise	France	%	6,15	5,95	5,70	5,84	2,46		
Par statut cadre	France	%	14,70	15,42	16,11	16,76	4,03		

DIVERSITE/PARITE H/F



INDICATEURS COMITE DE DIRECTION	Périmètre	Unité	2019	2020	2021	2022	Evol. 21/22	REF GRI	Commentaire méthodologique
COMITE DE DIRECTION Homme	Monde	%	x	x	83,33	83,33	-	GRI 405-1	
COMITE DE DIRECTION femme	Monde	%	x	x	16,67	16,67	-		
Par tranche d'âge de - 30 à 50 ans	France	%	x	x	62,03	62,35	1%		
Par tranche d'âge + de 50 ans	France	%	x	x	37,97	37,65	-1%		
Nationalités au sein du groupe	Monde	Nbre	46	46	50	52	4%		
Pourcentage de femme dans l'entreprise	Monde	%	31	31,2	31	32	3%		
Index égalité homme/femme	France	note /100	89	78	88	88	-		
Taux d'emploi de personnes avec handicap	France	%	3,5	3,5	4, 2	4,5	+7%		

EVALUATION PROFESSIONNELLE



SOCIAL	Périmètre	Unité	2019	2020	2021	2022	Evol. 21/22	REF GRI	Commentaire méthodologique
Employés ayant bénéficié d'un entretien annuel – cadres	Monde	%	100	100	100	100	-	X	
Employés ayant bénéficié d'un entretien annuel – employés-ouvriers	Monde	%	X	50	50	50	-	X	

AMBITIONS



#3 | CONTRIBUTUER À UNE SOCIÉTÉ PLUS DURABLE

Partager nos valeurs !

Contribuer à impulser un impact positif auprès de nos fournisseurs, de nos clients, dans les territoires dans lesquels nous agissons est au cœur de notre raison d'être : « encourager l'esprit d'entreprise ». Aussi, nous recherchons des relations commerciales durables, éthiques et responsables. Et parce que l'humain est au cœur de notre projet d'entreprise, nous encourageons nos équipes et nos collaborateurs à prendre part à un monde plus solidaire et dynamique au plus près de leur lieu d'activité.



Nos Engagements

- 1 Achats responsables** : Entretenir des relations durables avec nos fournisseurs
- 2 Éthiques : Avoir un comportement éthique**
- 3 Mécénat** : Développer nos engagements en faveur du mécénat (nature, financier et compétences)
- 4 Solidarité** : Engager des actions de solidarité avec l'ensemble de nos parties prenantes

PROJETS CLÉS

- ❖ **Achats responsables** : Formation des acheteurs
- ❖ **Mécénat** : Partenariat avec Emmaüs
- ❖ **Solidarité** : Actions terrains avec les référents RSE

CONTRIBUER A UNE SOCIÉTÉ PLUS DURABLE



S'engager pour la société et dans les territoires où le Groupe est présent fait partie de l'ADN d'Heppner. Les bonnes pratiques initiées localement ont vocation à être partagées et déployées à tout le Groupe orchestrées par le département RSE et son réseau de référents.

> Mobilisés pour l'Ukraine

C'est une véritable chaîne de solidarité pour l'Ukraine qui s'est constituée avec les collectivités, les clients et les collaborateurs d'Heppner (agence du Nord) et qui a abouti à un transport de 15 camions complets. Une collecte réalisée auprès des collaborateurs du Groupe a permis, par ailleurs, de faire une donation au Haut Comité aux Réfugiés des Nations-Unies (UNHCR) qui intervient sur le terrain auprès de la population ukrainienne afin de fournir des produits de première nécessité, des abris et une aide financière.



> Heppner X la Banque Solidaire de l'Équipement :

Créée en 2012 par Emmaüs Défi, l'objectif de la Banque Solidaire de l'Équipement est de lutter contre le mal-logement et renforcer la sécurité matérielle des personnes en situation de grande précarité. Initié d'abord localement, dans la Région Rhône-Alpes, ce projet a séduit l'ensemble du réseau d'agences du Groupe qui a ainsi signé en 2022 une convention nationale de mécénat qui repose sur :

- un mécénat de compétences
- un mécénat de transport (livraison hebdomadaire notamment)
- un mécénat financier

Afin que chacun puisse y prendre part, les collaborateurs du Groupe auront la possibilité de dédier ½ journée à une opération de solidarité dans l'année.



NOS ACTIONS SOLIDAIRES ANCRÉES DANS LES TERRITOIRES



Donner aux collaborateurs la place de s'engager

50 000 € versés en 2022
à la fondation de
l'Université de Strasbourg



Mobilisés pour l'Ukraine
avec **15 camions**
complets des produits de
première nécessité



Plus de **100 palettes** de
denrées alimentaires au profit
des **Banques Alimentaires** et
des **restos du Cœur.**



25 381 km parcourus
parcours pour les enfants au
profit de Magie à l'hôpital.



76%

des collaborateurs
apprécient la contribution
citoyenne de l'entreprise

113 K€

Versés au titre du
mécénat financier en 2022

40%

des agences recourent aux
entreprises de l'économie
sociale et solidaire (ESS)

650

Palettes de marchandises
acheminées gracieusement

PARTENARIAT AVEC LA BSE NOS ACTIONS EN 2022



Mécénat en nature

180

palettes transportées

Dons

452 kg

de jouets collectés par les collaborateurs
lors du Super Noël 2022

35

Volontaires
à nos 1ères journées
canapé en IDF

CONTRIBUER A UNE SOCIÉTÉ PLUS DURABLE



Des achats responsables

Les engagements RSE irriguent l'ensemble des actions et de l'écosystème d'Heppner : la politique d'achats responsables porte ainsi ses valeurs au-delà du Groupe et permet de construire des relations durables avec ses fournisseurs.

Achats responsables : une démarche en progrès

Avec un score Ecovadis de 60/100 - contre 33 de moyenne pour le secteur – Heppner progresse de 20 points depuis 2021. Ce score reflète l'engagement du Groupe à créer de la valeur durable et agir en acteur responsable dans les territoires où il est présent.

Ainsi, en 2022, l'ensemble de l'équipe achats a été formé à la politique d'achats responsables du Groupe. La charte d'achats responsables ainsi que les évaluations fournisseurs scellent les engagements mutuels de la collaboration.

Cette démarche active va se poursuivre en 2023 avec une harmonisation des indicateurs pour tous types d'achats et une structuration accrue des audits fournisseurs. Avec plus des 2/3 de son volume d'achats réalisé auprès de PME locales comme les locatiers, Heppner s'affirme comme un acteur majeur du tissu économique des territoires que le Groupe contribue à faire vivre. A ce titre, Heppner souhaite continuer à inciter ses fournisseurs à s'engager à ses côtés dans une démarche durable.

Optimiser l'expérience fournisseur

Nouveau pilier stratégique défini en 2022 par le Groupe, l'expérience fournisseur est primordiale, elle permet d'établir des partenariats de long terme bénéfiques pour chaque partie. Pour cela, Heppner s'engage sur 6 piliers :

l'efficacité administrative : des process plus simples et de la visibilité pour ses fournisseurs

la performance opérationnelle : une optimisation des opérations pour réduire les contraintes de production

la reconnaissance et la considération

l'animation : des interactions plus fluides avec les fournisseurs au travers d'une interface de pilotage performante

l'accompagnement : un engagement durable auprès de ses fournisseurs, notamment dans leur transformation

la mesure : l'évaluation régulière de l'expérience fournisseur

68%

des achats se font
auprès de PME locales

60 / 100

Score de notation
Ecovadis pour nos
achats responsables

100%

des acheteurs formés
aux
achats responsables
en 2022

ACHATS RESPONSABLES



SOCIÉTAL	Périmètre	Unité	2019	2020	2021	2022	Évolution 21/22	REF GRI	Commentaire/ méthodologique
Part des dépenses auprès de PME locales	France	% €	x	x	68	67	-1%		Indicateur crée à partir des charges d'exploitation
Acheteurs formés aux achats responsables	France	%	X	X	X	100	+100%		
Évaluations RSE fournisseurs (hors transport)	France	Nombre	x	x	15	16	+7%		
Part des fournisseurs évalués en RSE (hors transport)	France	%	x	x	47	50	+6%		
Part des fournisseurs audités sur site en RSE (hors transport)	France	%	0	0	0	0	-		
Fournisseurs signataires de la charte achats responsables (hors transport)	France	%	X	60	100	100	0%		
Achats de consommables labellisés (PEFC, FSC, etc)	France	%	X	7	11	12	+9%		
Sites ayant recours aux entreprises de L'Économie sociale et Solidaire	France	%	X	40	40	40	-		
Fournisseurs analysés à partir de critères sociaux	France	Nombre	x	x	15	16	+7%	414-1	
Impact sociaux négatifs sur la chaîne d'approvisionnement et mesures prises	France	Nombre	X	X	0	0	-	414-2	
Fournisseurs analysés à partir de critères environnementaux	France	Nombre	X	X	15	16	+7%	308-1	
Impact environnementaux négatifs sur la chaîne d'approvisionnement et mesures prises	France	Nombre	X	X	0	0	-	308-2	
Fournisseurs analysés à partir de critères éthiques	France	Nombre	X	X	15	16	+7%		
Impact éthiques négatifs sur la chaîne d'approvisionnement et mesures prises	France	Nombre	X	X	0	0	-		

MECENAT FINANCIER



INDICATEURS DE SOLIDARITE	Unité	2019	2020	2021	2022	% Evolution 21/22	REF GRI	Commentaire méthodologique
Montant total versés aux associations et fondations.	K€	73	82	98	114	+16%	GRI 203-1	Communication sur le coût et la durée de chaque investissement dans une activité de mécénat

SOLIDARITE



INDICATEURS DE SOLIDARITE	Unité	2019	2020	2021	2022	Evol 21/22	REF GRI	Commentaire méthodologique
palettes transportées aux bénéficiaires des associations (Emmaüs, Banques Alimentaires	Nombre	X	300	350	650	+86%	X	
convention de partenariat avec les Associations	Nombre	X	X	1	2	+100%	x	

ETHIQUES

SOCIETAL	Périmètre	Unité	2019	2020	2021	2022	EVol	REF GRI	Commentaire méthodologique
Corruption - formation relatives aux politiques et procédures de lutte contre la corruption (elearning)	France	% des collaborateurs	x	x	65	89		GRI 205-2	
Membre de l'organe de gouvernance ayant reçu une communication	Monde	Nombre	x	x	13	14		GRI 205-2	
Membre de l'organe de gouvernance ayant reçu une Formation	Monde	Nombre	x	x	13	14		GRI 205-2	
Corruption : Employé ayant reçu une communication	France	Nombre	X	X	2 315	2623		GRI 205-2	
Corruption : Employé ayant reçu une Formation	France	Nombre	X	X	1504	1705		GRI 205-2	
Cas avérés de corruption et mesures prises	Monde	Nombre	X	X	0	0		GRI 205 -3	
Lutte contre la discrimination – Cas de discrimination et mesures correctives	Monde	Nombre	x	x	0	0			
Action en justice contre le comportement anti concurrentiel et anti trust	Monde	Nombre	0	0	0	0			
Nombre d'incidents signalé au travers de la procédure d'alerte.	Monde	Nombre	x	0	0	0			
Incidents liés à la sécurité de l'information confirmés	Monde	Nombre	x	x	0	0			